

**SU İÇİN**  
AKILLI ÇÖZÜMLER

## Ürün Broşürü

Su Dağıtım • Yangın • Sulama • Filtre Sistemleri

[armas.com.tr](http://armas.com.tr)

# SU İÇİN

## AKILLI ÇÖZÜMLER

# FİRMA PROFİLİ

ARMAŞ A.Ş. 1998 yılında içme suyu ve tarımsal sulama sistemleri için vana üretmek amacıyla kurulmuştur. Dünya kalitesinde ürettiği ARMAŞ marka vanalarıyla kısa sürede sektöründe önde gelen kuruluşlardan biri olmuştur.

Bugün ürettiğimiz Hidrolik Kontrol Vanaları, Yangın Vanaları, Sürgülü Vana, Pislik Tutucu Vanalar, Çekvalfler, Vantuzlar, Sulama Hidrantları ve Filtre Sistemleriyle Endüstri, içme suyu şebekeleri ve tarımsal sulama sistemlerinde müşterilerine yüksek kalitede uygun fiyatlarla hizmet sunmaktadır.

Üretimde kaliteden ödün vermeyen firmamız 2000 yılından bu yana TS EN ISO 9001 Kalite Yönetim Sistemini uygulamaktadır. İnsana ve çevreye verdiğimiz önem çerçevesinde 2007 yılından itibaren TS EN ISO 14001 Çevre Yönetim Sistemi ve TS EN ISO 45001 İş Sağlığı ve Güvenliği Yönetim Sistemleri ile beraber CE, UL onayları gibi uluslararası belgeleriyle kurumsal yapısını her geçen gün geliştirmektedir.

Ürünlerimiz satış öncesi Kalite Kontrol departmanı tarafından basınç ve performans testlerine tabi tutulmakta ve satış sonrası kurulum, işletme ve bakım aşamalarında deneyimli mühendislerimizce teknik destek hizmeti verilmektedir.



MODEL 87 (PN16 - PN25)



## 800 SERİSİ

Armaş 800 serisi otomatik hidrolik kontrol vanaları, yüksek akış miktarlarında minimum basınç kaybı altında, kavitasyona karşı maksimum direnç gösterecek biçimde "Y" gövde model tipinde dizayn edilmiştir. Armaş 800 serisi otomatik hidrolik kontrol vanaları, çift hazneli diyafram aktüatörlü klape kapatmalıdır. Vana standart olarak çift kontrol haznesine sahiptir.

MODEL 88 (PN40)



TSEK

<b>Gövde</b>	: Sfero Döküm (GGG50)
<b>Mevcut Çaplar</b>	: 1½" (40 mm) - 16" (400 mm)
<b>Mevcut Bağlantı Tipleri</b>	: Flanşlı (ISO-ANSI)
<b>Mevcut Basınç Sınıfları</b>	: PN16 - PN25 - PN40
<b>Maks. Çalışma Sıcaklığı</b>	: 80 °C



## 700 SERİSİ

Armaş 700 serisi otomatik hidrolik kontrol vanaları, yüksek debilerde düşük basınç kaybı altında kavitasyona karşı maksimum direnç gösterecek şekilde "globe" gövde modelinde tasarlanmıştır. Armaş 700 serisi otomatik hidrolik kontrol vanaları tek hazneli diyafram aktüatörlü ve klape kapatmalıdır. Armaş 700 Serisi, özel diyaframı sayesinde diğer kontrol vanalarından daha düşük basınçta çalışma sağlar.

MODEL 77



TSEK

<b>Gövde</b>	: Sfero Döküm (GGG50)
<b>Mevcut Çaplar</b>	: 2" (50 mm) - 8" (200 mm)
<b>Mevcut Bağlantı Tipleri</b>	: Flanşlı (ISO-ANSI)
<b>Mevcut Basınç Sınıfları</b>	: PN16 - PN25
<b>Maks. Çalışma Sıcaklığı</b>	: 80 °C



## 600 SERİSİ

Armaş 600 serisi, hat basıncı ile çalışan doğrudan diyafram kapatmalı otomatik hidrolik kontrol vanalarıdır. Vana gövdesinin ve diyaframının mükemmel dizaynı sayesinde minimum basınç kaybında, rahat düzgün bir akış sağlar.

MODEL 67



TSEK

<b>Gövde</b>	: Sfero Döküm (GGG50) - Pik Döküm (GG25)
<b>Mevcut Çaplar</b>	: 1½" (40 mm) - 12" (300 mm)
<b>Mevcut Bağlantı Tipleri</b>	: Flanşlı, Dişli, Kaplin Bağlantılı
<b>Mevcut Basınç Sınıfları</b>	: PN10 - PN16 - PN25
<b>Maks. Çalışma Sıcaklığı</b>	: 80 °C



MODEL 66



MODEL 64



MODEL 63



## KONTROL FONKSİYONLARI

	Kod	Tanım	800	700	600	500
ON/OFF	M	Manuel Hidrolik Kontrol Vanası	•	•	•	•
	EL	Solenoid Kontrol Vanası	•	•	•	•
	EL/C-3W	Tek Çıkışlı Kontrol Cihazlı Solenoid Kontrol Vanası				•
	RC	Uzaktan Kontrol Vanası	•	•	•	
	EC	PLC Kontrollü Vana	•	•	•	
	IRI	Akıllı Kontrol Cihazlı Solenoid Vanası				•
BASINÇ KONTROLÜ	PR	Basınç Düşürücü Vana	•	•	•	•
	PR(3W)	Basınç Düşürücü Vana (3 Yollu Pilot)	•	•	•	
	PRD	Oransal Basınç Düşürücü Vana	•	•		
	PREL	Solenoid Kontrollü Basınç Düşürücü Vana	•	•	•	•
	PS	Basınç Sabitleme Vanası	•	•	•	•
	DIF	Diferansiyel Basınç Sabitleme Kontrol Vanası	•	•	•	
	PRPS	Basınç Düşürücü ve Sabitleme Vanası	•	•	•	•
GÜVENLİK	QR	Hızlı Basınç Tahliye Vanası	•	•	•	•
	SA	Koç Darbesi Önleme Vanası	•	•	•	
	HCV	Hidrolik Çekvalf	•	•	•	
	NSC	Darbesiz Hidrolik Çekvalf	•	•		
	PC	Pompa Kontrol Vanası	•	•	•	
	DPC	Derin Kuyu Pompa Kontrol Vanası	•	•	•	
	TSO	Çift Kademeli Açılan Hidrolik Kontrol Vanası	•	•	•	
SEVİYE KONTROLÜ	ALT	Statik Basınç Kontrollü Seviye Kontrol Vanası	•	•	•	
	ALT-B	Çift Seviyeli Statik Basınç Kontrollü Seviye Kontrol Vanası	•	•	•	
	FL	Flatörlü Seviye Kontrol Vanası	•	•	•	•
	FLEL	Elektrik Flatörlü Seviye Kontrol Vanası	•	•	•	•
	DIFL	Diferansiyel Flatörlü Seviye Kontrol Vanası	•	•	•	
DEBİ KONTROLÜ	FR	Debi (Akış) Kontrol Vanası	•	•	•	•
	FRPR	Debi (Akış) Kontrol ve Basınç Düşürücü Kontrol Vanası	•	•	•	
	FE	Aşırı Debide Kapanan Kontrol Vanası	•	•	•	



### ISLAK ALARM VANALARI-UL ONAYLI

Armaş FCV Islak Alarm Vanaları, donma tehlikesi barındırmayan ıslak uygulamalar için tasarlanmıştır. Tesisat içerisinde bekleyen basınçlı su, yangın sebebiyle devreye giren sprinkler ile deşarj edilir. Boşalan basınçlı su sistemi devamlı beslenirken, geciktirme hücresi dolar. Dolan geciktirme hücresi üzerinde bulunan basınç alarm anahtarı tetiklenir. Alarm durumu otomasyon sistemine veya yangın ihbar sistemine basınç alarm anahtarı vasıtasıyla ulaştırılır. Basınç anahtarının tetiklenmesiyle su, su motorlu gonga ulaşır ve mekanik alarmın verilmesini sağlar.

<b>Gövde</b>	: Sfero Döküm (GGG50)
<b>Mevcut Çaplar</b>	: 2½" (65 mm) - 8" (200 mm)
<b>Mevcut Bağlantı Tipleri</b>	: Flanşlı (ISO-ANSI)
<b>Mevcut Basınç Sınıfları</b>	: 300 PSI
<b>Maks. Çalışma Sıcaklığı</b>	: 80 °C

\*UL Onaylı Çaplar: 4", 6" ve 8"



### TEST & DRENAJ VANASI-UL ONAYLI

UL Onaylı Armaş TD-Test Drenaj Vanası yangın sistemlerinde özellikle sistemin çalışıp çalışmadığını test etme amaçlı kullanılan bir küresel vana çeşididir. Yangın alarm vanalarından sprinkler tesisatına kadar olan sistem üzerinde gerekli görülen zonlarda montajı yapılmaktadır.

<b>Gövde</b>	: Pirinç (Ms58)
<b>Mevcut Çaplar</b>	: 1", 1¼", 1½", 2"
<b>Küre</b>	: Pirinç (Ms58) - Krom Kaplı
<b>K-Faktör</b>	: 5.6 - 8.0
<b>Mevcut Bağlantı Tipleri</b>	: Dişli (BSP - NPT)
<b>Maks. Çalışma Basıncı</b>	: 300 PSI
<b>Maks. Çalışma Sıcaklığı</b>	: 80 °C



### BASINÇ TAHLİYE (RELIEF) VANASI-UL ONAYLI

UL onaylı Armaş "87-UL-QR" modeli hızlı basınç tahliye kontrol vanası, yangın sprink sistemlerinde ve yangın pompalarının sistemde devreye girip çıkması sonucunda, su hızındaki ani değişimler neticesinde meydana gelen basınç dalgalanmalarını otomatik olarak hızlı bir şekilde atmosfere tahliye eden, şebeke sistemini korumak amacıyla dizayn edilmiş bir emniyet kontrol vanasıdır.

<b>Gövde</b>	: Sfero Döküm (GGG50)
<b>Mevcut Çaplar</b>	: 2" (50 mm) - 8" (200 mm)
<b>Mevcut Bağlantı Tipleri</b>	: Flanşlı (ISO-ANSI)
<b>Maks. Çalışma Basıncı</b>	: 240 PSI
<b>Maks. Çalışma Sıcaklığı</b>	: 80 °C



## DELUGE VANALAR

Armaş elektrik aktivasyonlu deluge vanaları yangın tesisatlarında kullanılan, kontrol ünitesi veya panodan aldığı elektrik sinyali ile açılan vanalardır. Elektrik aktivasyonlu deluge vanalar duman ve gaz detektörleri ile açık nozul / sprinklerin kullanıldığı yangın tesisatlarında kullanılır.



<b>Gövde</b>	: Sfero Döküm (GGG50)
<b>Mevcut Çaplar</b>	: 2" (50 mm) - 8" (200 mm)
<b>Mevcut Bağlantı Tipleri</b>	: Flanşlı (ISO-ANSI)
<b>Maks. Çalışma Basıncı</b>	: 300 PSI
<b>Maks. Çalışma Sıcaklığı</b>	: 80 °C



TSEK

## İZLENEBİLİR KELEBEK VANA

Zonları birbirinden ayıran ve hatların üzerinde kesme vanası olarak kullanılan bölgesel kontrol vanasıdır. Yangın sistemlerinde hatların kontrolü ve kesilmesi için kelebek vana veya yükselen milli vana kullanılabilir. Üzerinde vananın konumunu gösteren açık-kapalı ibareler bulunur ve izleme anahtarları vananın içerisinde yer almaktadır.



<b>Gövde</b>	: Sfero Döküm (GGG50)
<b>Mevcut Çaplar</b>	: 2" (50 mm) - 8" (200 mm)
<b>Mevcut Bağlantı Tipleri</b>	: Wafer
<b>Maks. Çalışma Basıncı</b>	: 300 psi - 21 bar
<b>Maks. Çalışma Sıcaklığı</b>	: 80 °C
<b>Klape</b>	: EPDM Kaplı Sfero Döküm (GGG50)
<b>Mil</b>	: Paslanmaz
<b>Dişli Kutusu</b>	: Epoksi Kaplı Sfero Döküm (GGG50)



TSEK

## YÜKSELEN MİLLİ SÜRGÜLÜ VANA (OS&Y)

Yükselen milli sürgülü vanalar, tam açık konumunda akışı bozmayan, açık konumu milin aşağı yukarı hareketi ile izlenebilen, izleme anahtarları takılarak elektriksiz izleme yapılabilen sürgülü vana tipidir. Kelebek vanalara göre daha düşük basınç kaybı oluştururlar.



<b>Gövde</b>	: Sfero Döküm (GGG50)
<b>Mevcut Çaplar</b>	: 2" (50 mm) - 8" (200 mm)
<b>Mevcut Bağlantı Tipleri</b>	: Flanşlı (ISO-ANSI)
<b>Maks. Çalışma Basıncı</b>	: 300 psi - 21 bar
<b>Maks. Çalışma Sıcaklığı</b>	: 80 °C
<b>Klape</b>	: EPDM Kaplı Sfero Döküm (GGG50)
<b>Mil</b>	: Paslanmaz



MODEL - AX-F



### ARMEK HİDROLİK KONTROL VANALARI

Armex serisi, hat basıncı ile çalışan doğrudan diyafram kapatmalı otomatik hidrolik kontrol vanalarıdır. Vana gövdesinin ve diyaframının mükemmel dizaynı sayesinde minimum basınç kaybında, rahat düzgün bir akış sağlar.

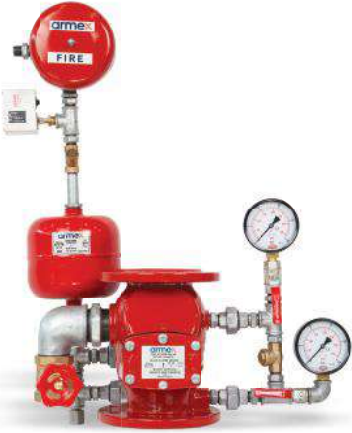
MODEL - AX-T



<b>Gövde</b>	: Pik Döküm (GG25)
<b>Mevcut Çaplar</b>	: 1½" (40 mm) - 8" (200 mm)
<b>Mevcut Bağlantı Tipleri</b>	: Flanşlı - Dişli
<b>Mevcut Basınç Sınıfları</b>	: PN16
<b>Maks. Çalışma Sıcaklığı</b>	: 80 °C



TSEK



### ARMEK ISLAK ALARM VANASI

Armex Islak Alarm Vanaları, donma tehlikesi barındırmayan ıslak uygulamalar için tasarlanmıştır. Tesisat içerisinde bekleyen basınçlı su, yangın sebebiyle devreye giren sprinkler ile deşarj edilir. Boşalan basınçlı su sistemi devamlı beslenirken, geciktirme hücresi dolar. Dolan geciktirme hücresi üzerinde bulunan basınç alarm anahtarı tetiklenir. Alarm durumu otomasyon sistemine veya yangın ihbar sistemine basınç alarm anahtarı vasıtasıyla ulaştırılır. Basınç anahtarının tetiklenmesiyle su, su motorlu gonga ulaşır ve mekanik alarmin verilmesini sağlar.

<b>Gövde</b>	: Sfero Döküm (GGG50)
<b>Mevcut Çaplar</b>	: 2½" (65 mm) - 8" (200 mm)
<b>Mevcut Bağlantı Tipleri</b>	: Flanşlı
<b>Mevcut Basınç Sınıfları</b>	: 300 PSI
<b>Maks. Çalışma Sıcaklığı</b>	: 80 °C



TSE



### ARMEK YER ÜSTÜ YANGIN HİDRANTI

Sulama ağızları zeminin üstünde olan hidranttir. Hidrant vanayı kumanda eden mil, otomatik boşaltma vazifesi gören yaylı çekvalf, ana gövdeyi oluşturan döküm parçalar ve hortum bağlantı rakorlarından meydana gelmiştir. Hidrant anahtarı yardımıyla mil kumanda edilerek açma kapama işlemi gerçekleştirilir.

<b>Gövde</b>	: Pik Döküm (GG25)
<b>Mevcut Çaplar</b>	: 3" (80 mm) - 4" (100 mm)
<b>Yükseklikler</b>	: 145 cm ve 175 cm
<b>Mevcut Bağlantı Tipleri</b>	: Flanşlı
<b>Mevcut Basınçlı Sınıfları</b>	: PN16



CE TSE



### ELASTOMER YATAKLI SÜRGÜLÜ VANALAR

Gövde içine monte edilen vidalı mil sayesinde sürgü aşağı yukarı hareket ettirilerek vananın açma ve kapama işlemi gerçekleştirilmektedir. Sızdırmazlık, kauçuk kaplanmış sürgü ile sağlanmaktadır. Aşındırıcı özelliği olmayan sıvılar ve sıvı yakıt tesisatlarında kullanılmaktadırlar. Kontrol amaçlı ve debi ayarlama için kullanılır.

<b>Gövde</b>	: Sfero Döküm (GGG40)
<b>Mevcut Çaplar</b>	: 2" (50 mm) - 12" (300 mm)
<b>Mevcut Bağlantı Tipleri</b>	: Flanşlı (ISO-ANSI)
<b>Mevcut Basınç Sınıfları</b>	: PN16 - PN25
<b>Maks. Çalışma Basıncı</b>	: 80 °C
<b>Mil</b>	: Paslanmaz



### PİSLİK TUTUCULAR

Pislik tutucu, akışkanın (soğuk su, sıcak su) içinde bulunabilecek pislik, tortu ve çeşitli yabancı partikülleri, filtresi yardımıyla fiziksel olarak ayıran sistemdeki diğer ekipmanlara zarar vermesini önleyen tesisat ekipmanıdır. Dökme demirden yapılmış olup flanşlı tiptedir. Kapak üzerinde bulunan tahliye tapası sökülerek temizleme imkanı bulunmaktadır.

<b>Gövde</b>	: Sfero Döküm (GGG50) - Pik Döküm (GG25)
<b>Mevcut Çaplar</b>	: 2" (50 mm) - 16" (400 mm)
<b>Mevcut Bağlantı Tipleri</b>	: Flanşlı (ISO-ANSI)
<b>Mevcut Basınç Sınıfları</b>	: PN16
<b>Maks. Çalışma Sıcaklığı</b>	: 80 °C
<b>Elek</b>	: Paslanmaz



### ÇEKVALFLER

Sıvının akışı yönünde geçmesine izin verirken aksi istikamette su akışını engeller. Klape kendi ağırlığıyla veya bir ağırlık mekanizması ile kapanacak şekilde imal edilir. Özellikle pompalama tesislerinde pompanın devreden çıkması halinde geri akışı önlemek amaçlı kullanılmaktadır. Sıcak ve soğuk su tesislerinde, her türlü asitsiz akışkanlarda kullanılabilir.



<b>Gövde</b>	: Pik Döküm (GG25)
<b>Mevcut Çaplar</b>	: 2" (50 mm) - 8" (200 mm)
<b>Mevcut Bağlantı Tipleri</b>	: Flanşlı (ISO-ANSI)
<b>Mevcut Basınç Sınıfları</b>	: PN16 - PN25
<b>Maks. Çalışma Sıcaklığı</b>	: 80 °C



AAV4



AAV3



### AAV - KOMBİNE VANTUZLAR

Armaş AAV Serisi Kombine Vantuzlar, hat basıncı ile çalışan hava vanalarıdır. Dolum esnasında tesisatlardaki havanın atılmasını, boşaltım esnasında tesisata hava olarak vakumun engellenmesini, aktif çalışma sırasında tesisatta biriken havanın basınç yardımıyla tahliyesini sağlayan ve otomatik olarak çalışan hava vanalarıdır.

<b>Gövde</b>	: Sfero Döküm (GGG50)
<b>Mevcut Çaplar</b>	: 2" (50 mm) - 8" (200 mm)
<b>AAV3</b>	: Üç Fonksiyonlu
<b>AAV4</b>	: Dört Fonksiyonlu (Darbe Önlemeli)
<b>Mevcut Bağlantı Tipleri</b>	: Flanşlı (ISO-ANSI)
<b>Mevcut Basınç Sınıfları</b>	: PN16 - PN25
<b>Maks. Çalışma Basıncı</b>	: 80 °C



Tek Kürel



Çift Kürel



### TEK KÜRELİ & ÇİFT KÜRELİ VANTUZLAR

Boru hattı su ile doldurulduğunda boruda bulunan havanın otomatik olarak atılmasını sağlar. Hava, suyun geriye basınç yaparak akışı olumsuz yönde etkilememesi için hızlı bir şekilde tahliye edilir. Boru hattındaki su boşaldığında ise, hava boru içinde vakum yaratmayacak şekilde hızla içeri nüfuz eder.

<b>Gövde</b>	: Pik Döküm (GG25)
<b>Mevcut Çaplar</b>	: 2" (50 mm) - 8" (200 mm)
<b>Mevcut Bağlantı Tipleri</b>	: Flanşlı (ISO-ANSI)
<b>Mevcut Basınç Sınıfları</b>	: PN16
<b>Maks. Çalışma Sıcaklığı</b>	: 80 °C



Kinetik



Otomatik



### PLASTİK VANTUZLAR (OTOMATİK-KİNETİK)

Armaş Plastik Vantuzlar, damla sulama sistemlerinde, filtre sistemlerinde vb. uygulamalarda kullanılmak üzere sıkışmış havanın sistemin çalışmasını olumsuz etkileyebileceği durumlarda, yüksek miktarda hava tahliyesinin verimli bir şekilde sağlanması için tasarlanmıştır.

<b>Gövde</b>	: Polyamid
<b>Mevcut Çaplar</b>	: 1/2" - 3/4" - 1" - 2"
<b>Mevcut Bağlantı Tipleri</b>	: Dişli (BSP - NPT)
<b>Maks. Çalışma Basıncı</b>	: 10 Bar - 145 PSI





### 600 SERİSİ - ARMEX SERİSİ

Armaş 600 ve Armex serisi, hat basıncı ile çalışan doğrudan diyafram kapatmalı otomatik hidrolik kontrol vanalarıdır. Vana gövdesinin ve diyaframının mükemmel dizaynı sayesinde minimum basınç kaybında, rahat düzgün bir akış sağlar.

<b>Gövde</b>	: Sfero Döküm (GGG50) - Pik Döküm (GG25)
<b>Mevcut Çaplar</b>	: 1½" (40 mm) - 6" (150 mm)
<b>Mevcut Bağlantı Tipleri</b>	: Flanşlı, Dişli, Kaplin Bağlantılı
<b>Mevcut Basınç Sınıfları</b>	: PN10



TSEK

MODEL ARMEX



MODEL 66



MODEL 64



MODEL 63



MODEL 57



(4")

### 500 SERİSİ

Armaş 500 serisi, hat basıncı ile çalışan doğrudan diyafram kapatmalı otomatik hidrolik kontrol vanalarıdır. Vana gövdesinin ve diyaframının mükemmel dizaynı sayesinde minimum basınç kaybında, rahat düzgün bir akış sağlar.

<b>Gövde</b>	: Polyamid
<b>Mevcut Çaplar</b>	: 1½" (40 mm) - 4" (100 mm)
<b>Mevcut Bağlantı Tipleri</b>	: Dişli (BSP - NPT), Flanşlı
<b>Maks. Çalışma Basıncı</b>	: 10 Bar - 145 PSI



MODEL 55



(4")



(1½"-3")

TSEK

### TERS YIKAMA VANALARI

Ters yıkama kontrol vanaları, filtrasyon sistemlerinde hat basıncı veya harici bir pnömatik basınç ile çalışan 3 yollu kontrol vanalarıdır. Vana sistemdeki filtre elemanlarıyla koordineli olarak filtrasyon ve ters yıkama modunda çalışır.

MODEL 38



<b>Gövde</b>	: Pik Döküm (GG25)
<b>Mevcut Çaplar</b>	: 2" (50 mm) - 4" (100 mm)
<b>Mevcut Bağlantı Tipleri</b>	: Flanşlı, Dişli, Kaplin Bağlantılı
<b>Maks. Çalışma Basıncı</b>	: 10 Bar - 145 PSI



MODEL 21



MODEL 27



MODEL 28



MODEL 37



VE Serisi

VH Serisi



Elektrik Aktivasyonlu  
2'' - 4''



Hidrolik Kontrollü  
2'' - 4''

## AUTOFLUSH® OTOMATİK ELEK FİLTRELER

Geniş filtreleme yüzey alanı, güvenilir bir işletim mekanizması ve basit yapısı ile AutoFlush® serileri hiçbir güç kaynağına ihtiyaç duymadan zirai ve belediye filtreleme sistemleri için ideal bir çözümdür. Basınç farkına göre çalışan AutoFlush® hiçbir müdahaleye gerek duymadan kendi kendini otomatik olarak temizler. AutoFlush®'ın hidrolik kontrollü çalışan modellerinin yanısıra, elektronik aktivasyonlu çalışan modelleri de vardır. Emici nozullar sayesinde düşük miktarda su tüketimi ile yıkama işlemi gerçekleştirir.

<b>Gövde</b>	: Polyester Kaplı Karbon Çelik
<b>Mevcut Çaplar</b>	: 2'' (50 mm) - 8'' (200mm)
<b>Akış Kapasiteleri</b>	: 25 m <sup>3</sup> /h - 200 m <sup>3</sup> /h
<b>Mevcut Bağlantı Tipleri</b>	: Flanşlı (ISO-ANSI)
<b>Maks. Çalışma Basıncı</b>	: 8 bar (116 PSI)
<b>Min. Çalışma Basıncı</b>	: 2.5 bar (36 PSI)
<b>Filtrasyon Derecesi</b>	: 130 micron (120 mesh)



HE Serisi



Elektrik Aktivasyonlu  
4'' - 8''

HH Serisi



Hidrolik Kontrollü  
4'' - 8''

**1 BAR**  
**TERS**  
**YIKAMA**  
**BASINCI**

## AUTOFLUSH® OTOMATİK DİSK FİLTRE SİSTEMLERİ

Manifold kolektör sistemine paralel olarak bağlanan AutoFlush® tam otomatik disk filtrelerin filtrasyon ve ters yıkama konumlarını ayarlayan ters yıkama kontrol vanaları, diferansiyel basınç sensörü (DP) ve zamansal olarak kontrol cihazı tarafından programlanır.



ADF SERİSİ

<b>Disk Filtre Gövdesi</b>	: Polyamid
<b>Akış Kapasiteleri</b>	: 50 m <sup>3</sup> /h - 200 m <sup>3</sup> /h
<b>Mevcut Bağlantı Tipleri</b>	: Dişli (BSP - NPT), Flanşlı, Kaplin Bağlantılı
<b>Maks. Çalışma Basıncı</b>	: 8 bar (116 PSI)
<b>Min. Çalışma Basıncı</b>	: 1 bar (14.5 PSI)



**Filtrasyon Derecesi**

:			
	100 micron	130 micron	200 micron

**1 BAR**  
**TERS**  
**YIKAMA**  
**BASINCI**



### AUTOFLUSH® OTOMATİK DİSK FİLTRELER

AutoFlush® Tam Otomatik Plastik Disk Filtre, polipropilen malzemeden imal edilmiş birçok ince sentetik diskin teleskopik yapıdaki filtre omurgası üzerine dizilmesiyle meydana gelmiştir. Teleskopik filtre omurgası üzerine üst üste dizilen sentetik diskler filtre omurgası etrafında merkezleştiklerinde, disklerin ortası boş bir silindiri oluşturur. Sentetik disklerin her iki yüzeyinde bulunan, istenilen mikron derecesine göre ve çapraz şekilde tasarlanmış kanalların birbirlerini kesmesiyle, derinlemesine bir filtrasyon gerçekleştirmek için dizayn edilmişlerdir. AutoFlush® Tam Otomatik Plastik Disk Filtrenin diğer filtrelere göre en büyük avantajı, tıkanıldığında kendini otomatik olarak 1 bar basınçta yıkayıp temizleyebilmesidir.

<b>Gövde</b>	: Polyamid
<b>Mevcut Çaplar</b>	: 3" (80 mm)
<b>Mevcut Bağlantı Tipleri</b>	: Kaplin Bağlantılı
<b>Maks. Çalışma Basıncı</b>	: 8 bar (116 PSI)
<b>Min. Çalışma Basıncı</b>	: 1 bar (14.5 PSI)



Tarafından patentlidir.

<b>Filtrasyon Derecesi</b>	:			
		100 micron	130 micron	200 micron



### MANUEL DİSK-ELEK FİLTRELER

Sentetik disklerin üst üste bir kolana dizilmesi ile oluşur. Filtre görevi yapan bu diskler üst üste sıkıştırılır. Disklerin üst ve alt yüzünde, filtrenin mikron seviyesindeki süzme kabiliyetini belirleyen ince kanallar bulunur. Diskler üzerindeki bu kanallar birbirini kesecek şekilde ters yönlüdür. Diskler birbiri üzerine konduğunda bu kanallar birbirini kesen çok miktarda filtre katmaları oluşturur. Bu kanallardan geçen su istenen parçacık çapına kadar filtrelenir.

<b>Gövde</b>	: Polyamid
<b>Mevcut Çaplar</b>	: 2" (50 mm) - 4" (100mm)
<b>Mevcut Bağlantı Tipleri</b>	: Dişli (BSP - NPT), Kaplin Bağlantılı
<b>Maks. Çalışma Basıncı</b>	: 8 bar (116 PSI)
<b>Filtrasyon Derecesi</b>	: 130 micron (120 mesh)



### MİNİ DİSK-ELEK FİLTRELER

Armaş Mini Elek-Disk Filtreleri derin filtrasyon sağlamak için tasarlanmıştır. Yüksek kaliteli plastikten imal edilmesi kolay kullanım, yüksek mukavemet ve dayanıklılık sağlar.



<b>Gövde</b>	: Polyamid
<b>Mevcut Çaplar</b>	: ¾"- 1"- 1½"- 2"
<b>Mevcut Bağlantı Tipleri</b>	: Dişli (BSP - NPT)
<b>Maks. Çalışma Basıncı</b>	: 8 bar (116 PSI)
<b>Filtrasyon Derecesi</b>	: 130 micron (120 mesh)



## GRAVEL (KUM-ÇAKIL) FİLTRELERİ



Irmak, göl, havuz sularını ve içinde yosun, alg gibi organik madde içeren suların filtrasyonun da kullanılmak üzere dizayn edilmiş, medya filtrelerin filtreleme hızları 15m/h den fazla olup, hızlı filtrasyon gerçekleştiren filtrelerdir. Medya filtrelerin diğer filtrelere göre en büyük avantajı, derinlemesine filtrasyon gerçekleştirerek maksimum verimde filtrasyon sağlamasıdır. Armaş 1000 serisi Medya filtrelerin, basit tasarımı ile kolay kullanımı, maksimum filtrasyon verimi ve daha az bakım gerektirecek şekilde kullanıcıya sunulmuştur.

<b>Gövde</b>	: Polyester Kaplı Karbon Çelik
<b>Mevcut Giriş/Çıkış Çapları</b>	: 2" (50 mm) - 4" (100mm)
<b>Mevcut Tank Çapları</b>	: 20" (500 mm) - 48" (1200 mm)
<b>Mevcut Bağlantı Tipleri</b>	: Dişli (BSP - NPT), Flanşlı, Kaplin Bağlantılı
<b>Maks. Çalışma Basıncı</b>	: 8 bar (116 PSI)
<b>Filtrasyon Derecesi</b>	: 130 micron (120 mesh)
<b>Kum</b>	: Bazalt veya Quartz



## GRAVEL (KUM-ÇAKIL) FİLTRE SİSTEMLERİ



Armaş A10 Serisi Gravel filtreleri, uygulamada filtre edilecek su debisine göre, tekli ve modüler olarak manuel veya tam otomatik ters yıkama işlemini gerçekleştirebilecek biçimde projelendirilir. Gravel filtrelerin filtrasyon verimlerini artırmak için, modüler filtre sistemi otomatik ters yıkama işlemini gerçekleştirebilir modelde olması tavsiye edilir.

<b>Gövde</b>	: Polyester Kaplı Karbon Çelik
<b>Mevcut Akış Kapasiteleri</b>	: 24 m <sup>3</sup> /h - 576 m <sup>3</sup> /h
<b>Sistem Bağlantı Tipleri</b>	: Dişli (BSP - NPT), Flanşlı, Kaplin Bağlantılı
<b>Maks. Çalışma Basıncı</b>	: 8 bar (116 PSI)
<b>Filtrasyon Derecesi</b>	: 130 micron (120 mesh)
<b>Kum</b>	: Bazalt veya Quartz



## DOUBLE GRAVEL (KUM-ÇAKIL) FİLTRESİ



Irmak, göl, havuz sularını ve içinde yosun, alg gibi organik madde içeren suların filtrasyonun da kullanılmak üzere dizayn edilmiş, medya filtrelerin filtreleme hızları 15 m/h den fazla olup, hızlı filtrasyon gerçekleştiren filtrelerdir. Medya filtrelerin diğer filtrelere göre en büyük avantajı, derinlemesine filtrasyon gerçekleştirerek maksimum verimde filtrasyon sağlamasıdır. Armaş DGF serisi Double Gravel filtrelerin, basit tasarımı ile kolay kullanımı, maksimum filtrasyon verimi ve daha az bakım gerektirecek şekilde kullanıcıya sunulmuştur.

<b>Gövde</b>	: Polyester Kaplı Karbon Çelik
<b>Mevcut Giriş/Çıkış Çapları</b>	: 2" (50 mm) - 6" (150mm)
<b>Mevcut Tank Çapları</b>	: 20" (500 mm) - 48" (1200 mm)
<b>Mevcut Bağlantı Tipleri</b>	: Dişli (BSP - NPT), Flanşlı, Kaplin Bağlantılı
<b>Maks. Çalışma Basıncı</b>	: 8 bar (116 PSI)
<b>Filtrasyon Derecesi</b>	: 130 micron (120 mesh)
<b>Kum</b>	: Bazalt veya Quartz





## HİDROSİKLON (KUM SEPARATÖRÜ)

Armaş Hidrosiklonlar, kuyu suyu veya içerisinde kum, çakıl ve sudan daha ağır partikül bulunduran suların filtrasyonun da kullanılmak üzere basit bir yapıda dizayn edilmiştir. Yapısının basit olması diğer kum seperatörlerine göre daha ekonomik ve daha kullanışlıdır.

<b>Gövde</b>	: Polyester Kaplı Karbon Çelik
<b>Mevcut Giriş/Çıkış Çapları</b>	: 2" (50 mm) - 8" (200mm)
<b>Mevcut Bağlantı Tipleri</b>	: Dişli (BSP - NPT), Flanşlı, Kaplin Bağlantılı
<b>Maks. Çalışma Basıncı</b>	: 8 bar (116 PSI)



## EMİŞ FİLTRESİ

Emiş filtresi, pompanın yabancı maddelerden korunması için tasarlanmış bir filtredir. Genel olarak; yosun, çöp, kum ve diğer ağır atıkların bulunduğu su kaynakları için kullanılması önerilir. Pompa girişine bağlanır (emiş hattına) ve su kaynağının içine bırakılır (nehir, göl, rezervuar v.b.)

<b>Gövde</b>	: Polyester Kaplı Karbon Çelik
<b>Mevcut Giriş/Çıkış Çapları</b>	: 4" (100 mm) - 12" (300 mm)
<b>Mevcut Bağlantı Tipleri</b>	: Dişli (BSP - NPT), Flanşlı, Kaplin Bağlantılı
<b>Maks. Çalışma Basıncı</b>	: 8 bar (116 PSI)
<b>Filtrasyon Derecesi</b>	: 5000 micron



YD/YE SERİSİ

## METAL ELEK - DİSK FİLTRELER

Armaş 3000 serisi disk filtreleri, içinde bulunan naylon takviyeli polipropilen malzemeden imal edilmiş birçok disk yaprağın, bir omurga üzerinde üst üste dizilmesi sonucunda derinlemesine filtrasyon gerçekleştirmek için dizayn edilmişlerdir. Diğer filtre gruplarına göre, daha basit bir dizayna sahip olan Armaş 3000 serisi elek filtreleri kuyu suyu ve içinde kum barındıran suların filtrasyonun da oldukça başarılıdır. Armaş 3000 serisi elek filtreler değişik uygulamalara göre açılı ve yatay tip olmak üzere iki farklı gövde tipinde imal edilirler.




LD/LE SERİSİ


<b>Gövde</b>	: Polyester Kaplı Karbon Çelik
<b>Mevcut Giriş/Çıkış Çapları</b>	: 2" (50 mm) - 5" (125 mm)
<b>Mevcut Bağlantı Tipleri</b>	: Dişli (BSP - NPT), Flanşlı, Kaplin Bağlantılı
<b>Maks. Çalışma Basıncı</b>	: 8 bar (116 PSI)
<b>Filtrasyon Derecesi</b>	: 130 micron (120 mesh)






Su Armatürleri San. ve Tic. A.Ş

 1. Organize Sanayi Bölgesi  
Atabey Sokak No:11/A 42300  
Selçuklu / Konya

 T: +90 332 251 74 15 (Pbx)  
F: +90 332 251 74 17

 [info@armas.com.tr](mailto:info@armas.com.tr)

**Türkiye**  
Gücünü ve  
Potansiyelini Keşfet



[armas.com.tr](http://armas.com.tr)