

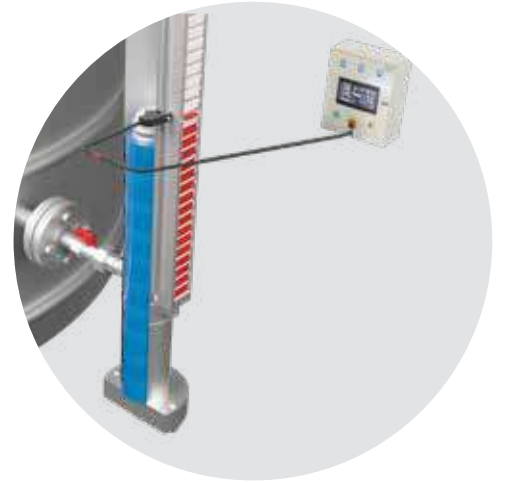


SEVIYE KONTROL



Manyetik Seviye Göstergesi Uygulaması

Su deposunun doluluk oranını görmenizi sağlar. Mono-Stable Switch ile istediğiniz noktadan kuru kontak alabilirsiniz.



Görseller



Videolar



Bim/Revit
Kütüphanesi

SEVİYE GÖSTERGELERİ ► KAZAN TAĞDIYE CİHAZI



Gövde
Şamandıra
Bağlantı Tipi
Basınç Sınıfı
Maks. Sıcaklık

GGG-40,3 Sfero Döküm
AISI 316 Paslanmaz Çelik
Flanşlı, Dişli
PN 25
200 °C

ÖLÇÜ	
Flanşlı (DN) A2F	Dişli (inç) A2
25	1"

SEVİYE GÖSTERGELERİ ► ELK-4 / ELK-4F



Bağlantı

1" BSP Dişli (ELK-4) /
DN 50 PN 40 Flanşlı (ELK-4F)

Kasa

Alüminyum Enjeksiyon

Gövde

Paslanmaz Çelik

Flanş

Dövme Çelik

Ölçme Elektrotları

Paslanmaz Çelik

Elektrot İzolasyonu

PTFE

Maks. Çalışma Sıcaklığı

238 °C

Maks. Çalışma Basıncı

32 bar

ÇAP	ÖLÇÜ	
	Dişli	Flanşlı
1"	500	436
BOY (mm)	1000	936
	1500	1436

* Farklı L boyları için satış ekibimize iletişime geçiniz.

SEVİYE GÖSTERGELERİ ► KP-01 KAPASİTİF SEVİYE ELEKTRODU



Gövde

Paslanmaz Çelik

Kasa

Alüminyum Enjeksiyon

Flanş

Dövme Çelik

Ölçme Elektrotları

Paslanmaz Çelik

Elektrot İzolasyonu

PTFE

Bağlantı Tipi

3/4" BSP Dişli / DN 50 PN 40 Flanşlı

Çıkış

4-20mA Analog ve Oransal

Maks. Çalışma Basıncı

32 bar

Maks. Çalışma Sıcaklığı

238 °C

ÇAP	ÖLÇÜ	
	Dişli	Flanşlı
3/4"	300-2000	275-1975
BOY (mm)		

* Farklı L boyları için satış ekibimize iletişime geçiniz.

SEVİYE GÖSTERGELERİ ► KP2W ve KP2W-3R KAPASİTİF SEVİYE ELEKTRODU



Gövde
Flanş
Kasa
Ölçme Elektrodu
Maks. Basınç
Maks. Sıcaklık
Güç Tüketimi
Ana Besleme
Çıkış

Paslanmaz Çelik
Döküm Çelik
Alüminyum Enjeksiyon
Paslanmaz Çelik
32 bar
238°C
Loop Power
12...24V DC ± 5%
4-20 mA Seviye Orantılı,
Maksimum Yük 500Ω

	ÖLÇÜ	
	Dışlı	Flanşlı
ÇAP	3/4"	DN50
BOY (mm)	300-2000	275-1975



Gövde
Flanş
Kasa
Ölçme Elektrodu
Maks. Basınç
Maks. Sıcaklık
Güç Tüketimi
Ana Besleme
Röle Kontak Özellikleri
Çıkış

Paslanmaz Çelik
Döküm Çelik
Alüminyum Enjeksiyon
Paslanmaz Çelik
32 bar
238°C
5VA-220VAC
220V AC 50-60 Hz
SPDT, 10A 120VAC / 24VDC,
10A / 6A 250VAC
4-20 mA Seviye Orantılı,
Maksimum Yük 500Ω, 3 Adet
Röle Kontak Çıkışı

	ÖLÇÜ	
	Dışlı	Flanşlı
ÇAP	3/4"	DN50
BOY (mm)	300-2000	275-1975

SEVİYE GÖSTERGELERİ ► AECAP/AECAS KAPASİTİF SEVİYE TRANSMİTTERİ VE ŞALTERİ



AECAP
Ürün Kullanımı
Bağlantı
Çalışma Basıncı
Çalışma Sıcaklığı
Çıkış Sinyali

İletken ve Az İletken Sıvılar
1/2" Dışlı
-1 / 100 bar
-40 / 150 °C
4-20 mA İki Telli
(ops. 4-20 mA, 0-10 V Üç Telli)

*Ürün imalat boyu maks. 4000 mm'dir.
*1000 mm üzeri için müşteri temsilcimizle görüşünüz.

AECAS
Ürün Kullanımı
Bağlantı
Çalışma Basıncı
Çalışma Sıcaklığı
Kontrol

İletken ve Az İletken Sıvılar
1/2" Dışlı
-1 / 100 bar
-40 / 150 °C
On-Off

*Ürün imalat boyu maks. 4000 mm'dir.
*250 mm ve üzeri için müşteri temsilcimizle görüşünüz.

SEVİYE GÖSTERGELERİ ► REFLEKS CAMLI SEVİYE GÖSTERGESİ RC-11



Gövde
Alt Tabla
Tahliye Vana Gövdesi ve
Sıvı Giriş Ana Gövdesi
Bağlantı Tipi
Maks. Çalışma Basıncı
Maks. Çalışma Sıcaklığı

GG 25 Pik Döküm
Karbon Çelik
GG-25 Pik Döküm
Flanşlı
16 bar (ops 40 bar)
250 °C

ÖLÇÜ	
ÇAP	DN20
BOY (mm)	300-3000

MANYETİK SEVİYE GÖSTERGESİ ► MGK-33



Boru ve Şamandıra	AISI 304/316 Paslanmaz Çelik
Manyetik Disk	Alüminyum
Flanş	Karbon Çelik St.37.2 (ops. Paslanmaz Çelik)
Bağlantı Tipi	Flanş, Rakor, Manşon, Nipel
Maks. Çalışma Basıncı	10 bar
Maks. Çalışma Sıcaklığı	200 °C
Kontakt Sinyali	Var
Tahliye Tapası	1/2"

*Ürün imalat boyu yekpare olarak 5700 mm'dir.
*Ürün imalat Maks. boyu 15000 mm'dir.

ÖLÇÜ	
ÇAP	DN15
	DN20
	DN25
	DN32
	DN40
DN50	
BOY (mm)	300 -5700

MANYETİK SEVİYE GÖSTERGESİ ► MG-33 / MG33Ü



Boru ve Şamandıra	AISI 304/316 Paslanmaz Çelik
Manyetik Disk	Plastik
Flanş	Karbon Çelik St.37.2 (ops. Paslanmaz Çelik)
Bağlantı Tipi	Flanş, Rakor, Manşon, Nipel
Maks. Çalışma Basıncı	10 bar
Maks. Çalışma Sıcaklığı	160 °C
Kontakt Sinyali	Var
Tahliye Tapası	1/2"

*Ürün imalat boyu yekpare olarak 5700 mm'dir.
*Ürün imalat Maks. boyu 15000 mm'dir.

ÖLÇÜ	
ÇAP	DN15
	DN20
	DN25
	DN32
	DN40
DN50	
BOY (mm)	300 -5700

MANYETİK SEVİYE GÖSTERGESİ ► MG-33P



Boru ve Şamandıra	PVC
Manyetik Disk	Plastik / Alüminyum
Flanş	PP-V
Bağlantı Tipi	Flanşlı
Maks. Çalışma Basıncı	6 bar
Maks. Çalışma Sıcaklığı	60 °C
Kontakt Sinyali	Var

ÖLÇÜ	
ÇAP	DN20
BOY (mm)	300 -3000

MANYETİK SEVİYE GÖSTERGESİ ► MG-33S / MG-33SC / MG-33SCV



Boru ve Şamandıra	AISI 304/316 Paslanmaz Çelik
Manyetik Disk	Plastik
Flanş	Karbon Çelik St.37.2 (ops. Paslanmaz Çelik)
Bağlantı Tipi	Flanş, Rakor, Manşon, Nipel
Maks. Çalışma Basıncı	10 bar
Maks. Çalışma Sıcaklığı	160 °C
Kontakt Sinyali	Var
Tahliye Tapası	3/8"

*Kontakt alınıp alınmayacağı bilgisi siparişe birlikte belirtilmelidir.

ÖLÇÜ	
ÇAP	DN20
BOY (mm)	300 -3000

ORANSAL SEVİYE GÖSTERGESİ ► MG-33+EG-11



Boru ve Şamandıra	AISI 304/316 Paslanmaz Çelik
Manyetik Disk	Plastik
Oransal Çubuk	AISI 304 Paslanmaz Çelik
Bağlantı Tipi	Flanş, Rakor, Manşon, Nipel
Flanş	St.37.2 Karbon Çelik (ops. Paslanmaz Çelik)
Maks. Çalışma Sıcaklığı	160 °C
Maks. Çalışma Basıncı	10 bar
Analog Çıkışı	4-20 mA – 0-10 V
Tahliye Tapası	1/2"

ÖLÇÜ	
ÇAP	DN20
BOY (mm)	300 -5700

*Ürün imalat boyu yekpare olarak 5700 mm'dir.
*Ürün imalat Maks. boyu 15000 mm'dir.

ORANSAL SEVİYE GÖSTERGESİ ► MG-33S+EG-11



Boru ve Şamandıra	AISI 304/316 Paslanmaz Çelik
Manyetik Disk	Plastik
Oransal Çubuk	AISI 304 Paslanmaz Çelik
Bağlantı Tipi	Flanş, Rakor, Manşon, Nipel
Flanş	St.37.2 Karbon Çelik (ops. Paslanmaz Çelik)
Maks. Çalışma Sıcaklığı	160 °C
Maks. Çalışma Basıncı	10 bar
Analog Çıkışı	4-20 mA – 0-10 V
Tahliye Tapası	3/8"

ÖLÇÜ	
ÇAP	DN20
BOY (mm)	300 -3000

*Kontakt alınıp alınmayacağı bilgisi siparişe birlikte belirtilmelidir.

ORANSAL SEVİYE GÖSTERGESİ ► AYVAZ ALL-IN-ONE PLC KONTROL PANELİ



Ekran	10.4" Dokunmatik 65K Renkli (800x600px) Çok Katmanlı Elementler, Animasyonlar, Dahili Hoparlör, Dahili Trendler, Pid, Data Tabloları, Data Örnekleme, Taşı-Bırak Arayüzü.
Uni Apps	Bilginin elde edilmesi, değiştirilmesi, görüntülenmesi, arıza giderilmesi vb.
G/Ç	Dijital ve Analog RS485, CAN open, Uni CAN, Ethernet, MODBUS haberleşme seçenekleri Bilgisayarlardan, tabletlerden, akıllı telefonlardan, vb. uzaktan erişim olanağı
Koruma Sınıfı	IP65

SEVİYE ÖLÇÜM PANOSU ► ÇİFT RÖLELİ KONTROL PANOSU



Kontrol Paneli	
Besleme Gerilimi	220 VAC
Frekans	50Hz
Güç	3,6 W maks.
Röle	
Röle Kontrolü	Maks. 250 VAC
Anahtarlama akımı	Maks. 2 ac
Çalışma ortam sıcaklığı	-15 °C / 60 °C

*Ayvaz seviye kontrol panosu AU-22 veya MG-33 seviye göstergesi (Mono-Stable Switch) ile birlikte kullanılır.

SEVİYE ÖLÇÜM PANOSU ► EG-11 2R PANO



Analog Çıkış	4-20 mA
Dijital Gösterge	24V DC veya 220 VAC

*Sipariş aşamasında; kullanılacak voltajın (220V - 24V) ve sistem elektrik bağlantı özelliğinin (50-60 Hz) belirlenmesi gerekmektedir.

*Ayvaz seviye kontrol panosu EG-11 veya MG-33 seviye göstergesi (Oransal Çubuk EG-11) ile birlikte kullanılır.

SEVİYE GÖSTERGELERİ ► AELD-11



Bağlantı Malzemesi	Karbon Çelik
Proses Sıcaklığı	60 °C (ops. 100 °C)
Gözetleme Boru Malzemesi	Cam (ops. Plexi)
Bağlantı	1/2" Dişli
Çalışma Basıncı	2 bar (ops. 3 bar)

ÖLÇÜ	
BOY (mm)	100 - 1000

DİJİTAL SEVİYE ÖLÇÜM CİHAZI ► EG-11



Gövde ve Şamandıra	AlSi 304 Paslanmaz Çelik (Ops. AISI 316 ve İlave Teflon Kaplı)
Flanş Malzemesi	Karbon Çelik S137.2 / Pas. Çelik, DN15-DN100 PN16
Bağlantı Çap ve Tip	Flanşlı, Min. 2" Dişli
Çalışma Sıcaklığı	-10 / +125 °C
Maks. Çalışma Basıncı	16 bar
Koruma Sınıfı	Problar IP68, Elektrik bağlantılı kafa tipi IP66 (Ops.)
Opsiyonel	2W (İki Kablolulu) 4-20mA Akım Dönüştürücü, MP14 (Üç Kablolulu) 4-20mA Akım Dönüştürücü, EG11-2R Seviye Ölçüm ve Kontrol Cihazı, 90 derece bağlantı

*Farklı L boyları için satış ekibimize iletişime geçiniz.

ÖLÇÜ	
ÇAP BSP, NPT	2"
(Flanşlı)	DN15 DN100
BOY (mm)	300 - 6000

ANALOG SEVİYE ÖLÇÜM CİHAZI ► AU-22

Boru ve Şamandıra	304 Paslanmaz Çelik (ops. 316 ve İlave Teflon Kaplı)
Maks. İzin Verilen Sıcaklık	-10/+125 °C
Flanş	St.37.2 Karbon Çelik (ops. Paslanmaz Çelik)
Maks. Switch Voltajı	400 VAC / DC
Maks. Çalışma Basıncı	16 bar
Bağlantı Tipi	Flanşlı, BSP yada NPT Dişli
Aksesuarlar	Kontrol Paneli 4 Kontaklı
Kontakt Tipi	Normalde Açık / Normalde Kapalı

*Siparişte kontak alınacak noktalar belirtilmelidir.

ÖLÇÜ	
ÇAP BSP or NPT	1" - 2"
(Flanşlı)	DN25 DN100
BOY (mm)	300 - 6000

ANALOG SEVİYE ÖLÇÜM CİHAZI ► AU-21

Boru ve Şamandıra	AISI 304 Paslanmaz Çelik
Maks. İzin Verilen Sıcaklık	-10/+125 °C
Maks. Switch Voltajı	400 VAC / DC
Maks. Çalışma Basıncı	16 bar
Bağlantı Tipi	BSP yada NPT Dişli
Aksesuarlar	0.8 kg/m³
Kontakt Şekli	Normalde Açık

*Siparişte kontak alınacak noktalar belirtilmelidir.

ÖLÇÜ	
ÇAP BSP or NPT	3/8"
BOY (mm)	100 - 700

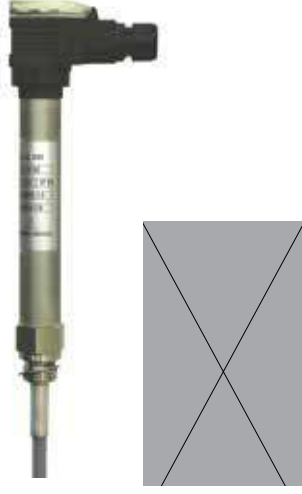
ANALOG SEVİYE ÖLÇÜM CİHAZI ► AU-20

Boru ve Şamandıra	AISI 304 Paslanmaz Çelik (ops AISI 316)
Maks. İzin Verilen Sıcaklık	-10/+125 °C
Maks. Switch Voltajı	400 VAC / DC
Maks. Çalışma Basıncı	16 bar
Bağlantı Tipi	3/8" Dişli
Aksesuarlar	0.8 kg/m³
Kontakt Şekli	Normalde Açık

*Siparişte kontak alınacak noktalar belirtilmelidir.

ÖLÇÜ	
ÇAP	3/8"
UZUNLUK (mm)	100

İLETKENLİK TİP SEVİYE ELEKTRODU ► IGEMA DÜŞÜK / YÜKSEK SEVİYE ALARM SELF CHECKING



EL030 Düşük - EL040
Yüksek Seviye Probu

Prob Muhafazası
Prob Çubuğu
İzolatör
Soket
Sızdırmazlık Halkası
Bağlantı
Maks. Çalışma Basıncı
Maks. Çalışma Sıcaklığı

Paslanmaz Çelik
238 °C
PTFE
Poliamid
Metal Conta
1/2" Dişli
32 bar
239 °C

SMLC1 Kontrol Cihazı

Güç Kaynağı
Giriş
Sigorta
Koruma Sınıfı

230 V / 50-60 Hz
ca. 4,5 VA
80 mA / T
IP40

SEVİYE TANK ŞAMANDIRASI ► KTS-50



Şamandıra
Gövde
O-ring
Vana Kapatma Contası
Maks. Çalışma Basıncı
Maks. Çalışma Sıcaklığı
Bağlantı Tipi

AISI 316 Paslanmaz Çelik
Paslanmaz Çelik
EPDM
PTFE
6/8 bar
90 °C
3/4" Dişli

ÖLÇÜ		
Şamandıra	Standart	Büyük
ØD0 (mm)	150	220
ØD (mm)	156	245
PN	6	8

SEVİYE ŞALTERİ ► C-2



Şamandıra
Kapak
Bağlantı
Gövde
Mikro Anahtar
Maks. Çalışma Sıcaklığı
Maks. Çalışma Basıncı
Kontakt Tipi
Kontakt Aralığı

AISI 316L Paslanmaz Çelik
ABS Plastik/Paslanmaz Çelik
3/4" - 1" BSP
Pirinç
16A
125 °C
6 bar
Normal Açık/Normal Kapalı
15-90 mm

SEVİYE ŞALTERİ ► C-4



Şamandıra
Flanş Malzemesi
Kapak
Maks. Çalışma Sıcaklığı
Maks. Çalışma Basıncı
Mikro Anahtar
Maks. Anahtar Gerilimi
Kontakt Tipi
Kontrol Aralığı

AISI 316L Paslanmaz Çelik
AISI 304 (Ops. PN16 Karbon Çelik)
Alüminyum
150 °C
16 bar
16 A
480 VAC/DC
Normal Açık/Normal Kapalı
20-180 mm
(Bu aralığın üstündeki limitler için
birden fazla C-4 kullanılmalıdır)

ÖLÇÜ	
Kare Flanş (mm)	94x94x15
BOY (mm)	Flanş ve Şamandıra Arası 250 mm



MINİ SEVİYE ŞALTERİ ► C-5



Boru ve Şamandıra
Çalışma Basıncı
Besleme Gerilimi
Bağlantı
Maks. Çalışma Sıcaklığı
Min. Yoğunluk
Montaj Şekli
Elektrik Bağlantısı

AISI 304 Paslanmaz Çelik
5 bar
220 V AC
1/2" ve 1" Dişli
-20 °C / +125 °C
0.7 g/cm³
Yatay
Soket

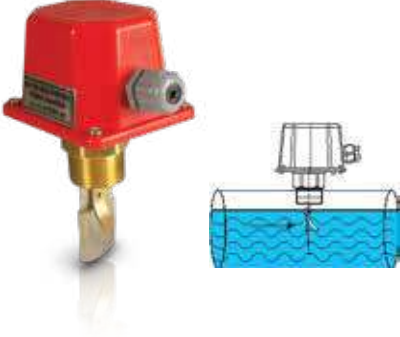
MINİ SEVİYE ŞALTERİ ► AELB-11 / AELB-12



Flanş
Şamandıra
Min. Yoğunluk
Muhafaza Malzemesi
Flanş Boyutları
Maks. Basınç
Çalışma Sıcaklığı
Ortam Sıcaklığı
Koruma Sınıfı

Paslanmaz Çelik
Paslanmaz Çelik
0.7 gr/cm³
Alüminyum Enjeksiyon
92x92 mm
25 bar
-20 / +250 °C
-20 / + 80 °C
IP65

AKIŞ KONTROL ŞALTERİ ► AK-100



Sac Gövde
Kapak
Conta
Bağlantı Tipi
Bağlantı Malzemesi
Maks. Sıvı Basıncı
Maks. Sıvı Sıcaklığı
Mikroanahtar
Plakalar
Uygulama Hat Çapı

St.37.2 Karbon Çelik
ABS Plastik
NBR
1" Rakor
Pirinç MS 58
11 bar
-30 °C / +120 °C
15 (8) A-220V
AISI304 Paslanmaz Çelik
DN25-DN300

ÖLÇÜ	
ÇAP (Dişli)	1"
Basınç Ayar Plakaları	5 adet

İLETKENLİK TİP SEVİYE ELEKTRODU ► AELC09F / AELC09 / AELC20F



Yalıtım Malzemesi
Bağlantı Malzemesi
Maks. Çalışma Sıcaklığı
Maks. Çalışma Basıncı

PTFE
Paslanmaz Çelik
210 °C
13 bar



Yalıtım Malzemesi
Bağlantı Malzemesi
Maks. Çalışma Sıcaklığı
Maks. Çalışma Basıncı

PTFE
Paslanmaz Çelik
160 °C
16 bar



Yalıtım Malzemesi
Bağlantı Malzemesi
Maks. Çalışma Sıcaklığı
Maks. Çalışma Basıncı

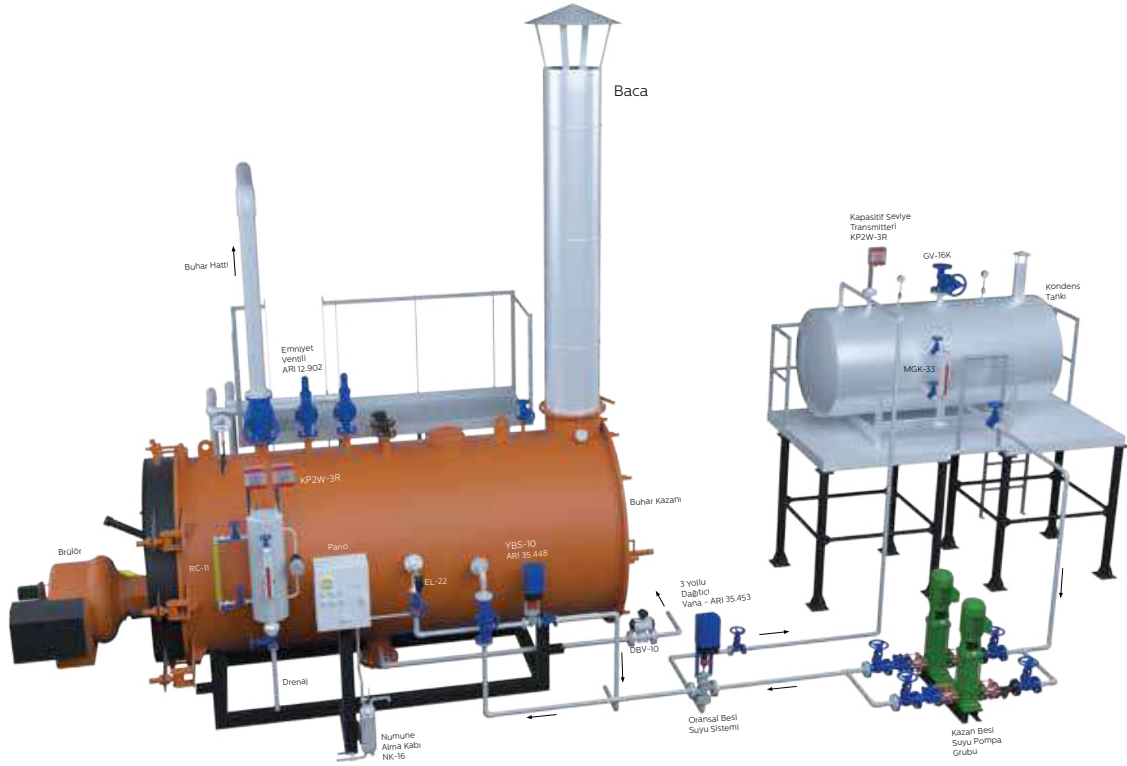
PTFE
Paslanmaz Çelik
220 °C
30 bar

KAZAN SUYU NUMUNE ALMA KABİ ► NK-16



Gövde
Gövde Nominal Basınç
Serpantin
Serpantin Ölçü
Serpantin Nominal Basınç

3" AISI 304 Paslanmaz Çelik
PN 16
AISI 31 6L Paslanmaz Çelik
1/2" Dişli
PN 40



YÜZEY BLÖF SİSTEMİ ► YBS-10



İletkenlik Ölçüm Probu (L : 500 mm)
İletkenlik Transmitteri (LCD Ekran) Dijital
Kontrolör ADK-100
Elektrik Aktuatörü Yüzey Kontrol Vanası
Kurulum Öncesi Servis Desteği
DN20 PN40 Glob Vana
DN20 PN40 Disko Çekvalf
T-Bağlantısı

Maks. Çalışma Basıncı 32 bar
Maks. Çalışma Sıcaklığı 239 °C

Vana Çapı DN20 (Standart)
DN15-25-32-50-65
(Opsiyonel)

Farklı sistemler için satış ekibimizle iletişime geçiniz.

KAZAN OTOMATİK DİP BLÖF SİSTEMİ ► DBV-10



Küresel Vana

V-3FP
Nominal Basınç (PN)
Çalışma Sıcaklığı

AISI 304/316 Paslanmaz Çelik
40 bar
-25 °C / +180 °C

ÖLÇÜ

Vana Çapı DN40 (Standart)
DN15-20-25-32-50-65
(Opsiyonel)

Tek Etkili Pnömatik Aktüatör

Gövde Malzemesi
Piston
Mil Malzemesi
Sızdırmazlık Elemanı
Vana Bağlantısı

Epoksi Kaplı Alüminyum Enjeksiyon
Alüminyum Döküm
Kadmiyum Kaplı Çelik
Nitril Kauçuk
Standart

3 Parçalı Küresel Vana (V-3FP)
Zaman Ayar Rölesi
Tek Etkili Pnömatik Aktüatör
Tek Başına Harekete Geçirme (Standart, NC)
Yay Kontrollü
Selenoid Vana
Limit Switch
Çift Etkili Pnömatik Aktüatör (Tercihe Göre)

Özel boyutlar için satış ekibimizle iletişime geçiniz.

KAZAN ORANSAL BESİ SUYU SİSTEMİ



Seviye Cihazı
Gövde
Elektroflar
Kasa
Enjeksiyon Bağlantı
Maks. Çalışma Sıcaklığı
Maks. Çalışma Basıncı

KP01 3R
Paslanmaz Çelik
Paslanmaz Çelik
Alüminyum Enjeksiyon
3/4" BSP DİŞLİ
238 °C
32 bar

*Dijital Kontrolör ADK-100

Seviye Kontrol Vanası
Standart Aktüatör
Gövde
Maks. Çalışma Sıcaklığı
Basınç Sınıfı
Bağlantı

Stevi 35.470 E-Premio Plus
5 kN
1.0619+N Çelik Döküm
450 °C
PN40
Flanşlı

*Oransal Seviye Kontrolü

ÖLÇÜ

	VANA ÇAPI: DN 32 kvs: 16 m³/h ΔP= 40 bar	VANA ÇAPI: DN 40 kvs: 25 m³/h ΔP= 34,6 bar	VANA ÇAPI: DN 50 kvs: 40 m³/h ΔP= 21,9 bar
DN20,25,65,80 (Opsiyonel)			
BOY (mm)	300-2000	300-2000	300-2000

*Daha yüksek ΔP değerleri için satış ekibimizle iletişime geçiniz.

KONDENS KİRLİLİK ÖLÇÜM VE KONTROL SİSTEMİ



- Paslanmaz Disco Çekvalf
- Çift Etkili Pnömatik Aktüatör Pnömatik Küresel Vana Normalde Açık
- Çift Etkili Pnömatik Aktüatör Pnömatik Küresel Vana Normalde Kapalı
- İletkenlik Transmitteri B&C Elektronik C3600 4-20 mA (110x90x60 mm)
- İletkenlik Sensörü Sensorex CS675 HTTC 250 PSI 200C 1" Dalma Boyu Sensör Çapı 19 mm Kablo Tarafı 3/4"
- ADK-100 Kontrolör
- Paslanmaz Küresel Vana Dişli 304 Kalite

ÖLÇÜ	
ÇAP	25-150

SU ALARM ŞALTERİ



Gövde
Güç
Kablo
Bağlantı
Maks. Çalışma Sıcaklığı
Maks. Çalışma Basıncı
Koruma Sınıfı
Min. İletkenlik
Montaj

PP (Opsiyonel SS)
18-29 V DC
3x0,22 m2 ya da 5x0,22 m2
3/4" Dişli
85 °C
20 bar
IP 68
100 m Siemens/cm
Yatay/Dikey

SU ALARM DEDEKTÖRÜ



Güç Kaynağı
Çıkış
Görüntü
Elektrik Bağlantısı
Besleme Voltajı
Maks. Çalışma Sıcaklığı
Maks. Çalışma Basıncı
Koruma Sınıfı
Min. İletkenlik

24 V DC
1A / 125 V AC. NO / NC Röle + Duyurga
3 Adet Kırmızı LED
3x0,22 m2 Kablo
9V Alkaline veya 24V DC
85 °C
20 bar
IP 68
100 m Siemens/cm

OTOMATİK KAZAN BESİ VENTİLİ



Gövde	Nikel Kaplı Pirinç
Conta	NBR
Ayar Basınç Aralığı	1,5-3 bar (10 bar Giriş Basıncı)
Maks. Dayanım Basıncı	25 bar
Maks. Çalışma Sıcaklığı	90 °C
basınç Göstergesi Skalası	0-6 bar
Filtre	Paslanmaz Çelik
Çap	1/2"

*Bünyesinde Kapatma Ünitesi ve Çekvalf mevcuttur.



Gövde	Nikel Kaplı Pirinç
Conta	NBR
Ayar Basınç Aralığı	1,5-6 bar (16 bar Giriş Basıncı)
Maks. Dayanım Basıncı	25 bar
Maks. Çalışma Sıcaklığı	90 °C
basınç Göstergesi Skalası	0-6 bar
Filtre	Paslanmaz Çelik
Çap	1/2"

*Bünyesinde Kapatma Ünitesi ve Çekvalf mevcuttur.

KABLOLU SEVİYE ŞALTERİ / PVC



Şamandıra	PVC
Kablo Çapı	10 mm PVC 3x1 mm
Gerilim	250 V AC 50 Hz
Maks. Çalışma Basıncı	10 bar
Çalışma Sıcaklığı	0-50 °C
Koruma Sınıfı	IP68
Anahtar Açısı	+/- 45°
Ağırlık	154 gr.
Kontakt	10A - 250 V AC NA/NK
Ayarlanabilir Mesafe	750 mm

KABLOLU SEVİYE ŞALTERİ / PVC



Şamandıra	PVC
Kablo Çapı	10 mm PVC 3x1 mm
Gerilim	250 V AC 50 Hz
Maks. Çalışma Basıncı	10 bar
Çalışma Sıcaklığı	0-50 °C
Koruma Sınıfı	IP67
Kontakt	10A - 250 V AC NA/NK
Anahtar Açısı	+/- 45° yada +/-10°
Ağırlık	1100 gr.
Ayarlanabilir Mesafe	750 mm

SEVİYE KONTROL



GENEL MÜDÜRLÜK / FABRİKA

Atatürk Sanayi Bölgesi Hadimköy Mahallesi Mustafa İnan Caddesi No: 44 Arnavutköy - İSTANBUL
Tel: +90 212 771 01 45 (pbx) | Faks: +90 212 771 47 27 | info@ayvaz.com | www.ayvaz.com

BÖLGE MÜDÜRLÜKLERİ

İSTANBUL

Atatürk Sanayi Bölgesi Hadimköy Mahallesi Mustafa İnan Caddesi No: 44 Arnavutköy - İSTANBUL
Tel: +90 212 771 01 45 (pbx) | Faks: +90 212 771 25 60 | satis@ayvaz.com

İST. TUZLA

Postane Mah. Barbaros Hayrettin Cad. Barbaros Sitesi No: 36 Dükkan 10 Tuzla - İSTANBUL | GSM: +90 530 321 26 51 | tuzla@ayvaz.com

ADANA

GSM: +90 533 925 97 28 | adanabolge@ayvaz.com

ANKARA

OSTİM O.S.B. Mah. 100. Yıl Bulvarı Ostim Prestij No: 55 C Blok Daire: 43 Yenimahalle / ANKARA
Tel: +90 312 446 72 96-97 | Faks: +90 312 436 52 52 | ankarabolge@ayvaz.com

ANTALYA

GSM: +90 530 827 17 12 | antyabolge@ayvaz.com

BURSA

GSM: +90 533 925 97 26 | bursabolge@ayvaz.com

DIYARBAKIR

GSM: +90 533 925 97 36 | iakgun@ayvaz.com

G.ANTEP-K.MARAŞ

GSM: +90 531 882 37 15 | gaziantep@ayvaz.com

İZMİR

Balatçık Mah. 8914 Sok. No: 72 D: 9 Çiğli / İZMİR | Tel: +90 232 459 12 48 | Faks: +90 232 459 42 36 | izmirbolge@ayvaz.com

KARADENİZ

GSM: +90 530 404 71 68 | karadenizbolge@ayvaz.com

KOCAELİ

GSM: +90 530 512 18 38 | kocaeli@ayvaz.com

TRAKYA

GSM: +90 536 567 72 64 | trakya@ayvaz.com