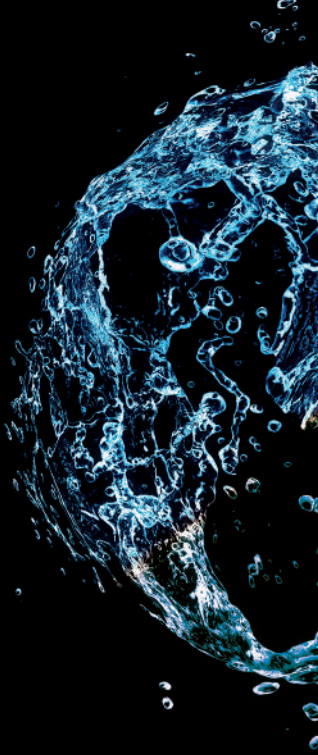




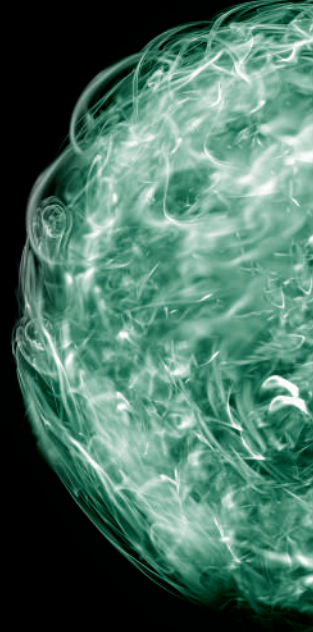
# ARMAS®



**FIRE  
PRO  
TEC  
TION**



**WA  
TER  
WO  
RKS**



**IRRI  
GAT  
ION**





SINCE  
**1998**

**We are pleased to export our valves and filters for waterworks, fire protection, and irrigation markets to more than 55 countries.**

Su dağıtımı, yangın tesisatı ve sulama sektörleri için üretmiş olduğumuz vana ve filtrelerin, 55'ten fazla ülkeye ihracatını yapmaktan gurur duyuyoruz.



Discover  
the potential





# COMPANY PROFILE

## FİRMA PROFİLİ

ARMAŞ was founded in 1998 to produce valves for potable water, fire fighting, and agricultural irrigation systems. It has quickly become one of the leading companies in its sector, thanks to its expertise in manufacturing valves.

ARMAŞ has provided high-quality services at economical prices to its customers in the industry, potable water networks, and agricultural irrigation systems. The products include Hydraulic Control Valves, Fire Valves, Automatic Filtration Systems, Gate Valves, Strainers, Check Valves, Air Valves, and Hydrants. Our company, which prioritizes quality in production, has been using the TS EN ISO 9001 Quality Management System since 2000. In line with the importance we place on both human well-being and the environment, we have strengthened our organizational structure day by day with the addition of the TS EN ISO 14001 Environmental Management System Certificate and the TS EN ISO 45001 Occupational Health and Safety Certificate since 2007. With the TSE, TSEK, CE, UL, and FM certificates obtained from national and international certification authorities, customer trust in the ARMAŞ brand and its products has further increased.

Our products undergo pressure and performance tests before sale by our Quality Control Department, and technical support services are provided during installation, operation, and maintenance stages after sales by our experienced engineers.

Our company, which continues to invest in R&D to offer higher quality and more reliable products to its customers, will maintain its customer-focused services with increasing success in the future, thanks to its dynamic staff, strong brand, and continually evolving structure.

1998 yılında ARMAŞ markası ile, mekanik vana grubunda üretim yaparak sektördeki faaliyetlerine başlayan firmamız, hızlı bir gelişme kaydederek geçen zaman içerisinde kontrol vanaları, sürgülü vana, hidrant, vantuz, çekvalf, pislik tutucu, izlenebilir kelebek vanalar, küresel vana, flatörlü vana, alarm vanaları, test ve drenaj vanası, deluge vana ürün gruplarını da bünyesine katarak vana sektörünün tamamına hitap eden çok geniş bir ürün yelpazesine sahip olmuştur.

2010 yılı itibari ile faaliyet alanını geliştirerek tarımsal sulamada kullanılan filtre sistemleri üretimine de başlamış ve hem vana hem de filtre sistemleri üreticisi konumunda sektöründeki az sayıdaki firmalardan biri konumuna yükselmiştir. "Su İçin Akıllı Çözümler" sloganı ile hareket eden ARMAŞ, 20 yılı aşkın tecrübesi, müşterilerine sunmuş olduğu kaliteli ürünler, satış ve satış sonrası hizmetleri ile sektöründe sağladığı başarı sonucunda uluslararası saygın bir marka haline gelmiştir. Bugün, üretmiş olduğu ürün gruplarında 55'den fazla ülkeye, %75'e varan ihracat oranı ile sektöründe öncü firmalardan biri olma yolunda hızla ilerlemektedir.

Konya Organize Sanayi Bölgesi'ndeki tesisimizde üretim, TS EN ISO 9001 standardına göre ve TS EN ISO 14001, TS EN ISO 45001 yönetim sistemleri ve diğer ulusal-uluslararası standartların gerekleri ile birlikte müşteri özel talepleri göz önünde bulundurularak, konusunda bilgi ve deneyim sahibi personelleri tarafından, teknolojik gelişmelere uygun makine ve yöntemler kullanılarak gerçekleştirilmektedir. Ulusal ve uluslararası ürün belgelendirme kuruluşlarından alınan TSE, TSEK, CE, UL, FM belgeleri ile müşterilerimizin ARMAŞ markasına ve ürünlerine olan güveni daha da arttırılmıştır.

### PENDENT SPRINKLER / SARKIK TİP

Assembly direction of Armaş pendent sprinkler is downward. Pendent sprinkler distributes the water by expanding it downwards. Usage areas are slight and moderate hazard zones.

Armaş pendent sprinkler aşağı yönlü montaj edilen sprinkler türüdür. Suyu aşağı yönlü genişleterek dağıtım yapar. Kullanım alanları hafif ve orta tehlike mahalleridir.

Thread Size / Diş Ölçüsü	½" NPT (15 mm), ¾" NPT (20mm)
K Factor / K Faktör	K5.6 (80), K8.0 (115)
Bulb / Cam	5 mm, 3 mm
Response / Tepkime	Standard / Standart, Quick / Hızlı
Finishes / Yüzey	White, Chrome or Brass / Beyaz, Krom veya Pirinç
Temperature / Sıcaklık	57°C (135°F), 68°C (155°F), 79°C (175°F), 93°C (200°F), 141°C (286°F)

\* ½" TSE onaylıdır, ¾" için belgelendirme çalışmaları devam etmektedir.



### UPRIGHT SPRINKLER / YUKARI TİP

Assembly direction of Armaş upright sprinkler is upward. Upright sprinkler distributes the water by expanding it upward. Usage areas are slight and moderate hazard zones.

Armaş upright sprinkler yukarı yönlü montaj edilen sprinkler türüdür. Suyu yukarı yönlü genişleterek dağıtım yapar. Kullanım alanları hafif ve orta tehlike mahalleridir.

Thread Size / Diş Ölçüsü	½" NPT (15 mm), ¾" NPT (20mm)
K Factor / K Faktör	K5.6 (80), K8.0 (115)
Bulb / Cam	5 mm, 3 mm
Response / Tepkime	Standard / Standart, Quick / Hızlı
Finishes / Yüzey	Brass or Chrome / Pirinç veya Krom
Temperature / Sıcaklık	57°C (135°F), 68°C (155°F), 79°C (175°F), 93°C (200°F), 141°C (286°F)

\* ½" TSE onaylıdır, ¾" için belgelendirme çalışmaları devam etmektedir.



### SIDEWALL SPRINKLER / DUVAR TİPİ

Assembly direction of Armaş sidewall sprinkler is horizontal. Sidewall sprinkler distributes the water by expanding it horizontal. Usage areas are slight and moderate hazard zones.

Armaş sidewall sprinkler yatay yönlü olarak duvara montaj edilen sprinkler türüdür. Suyu yatay yönlü genişleterek dağıtım yapar. Kullanım alanları hafif ve orta tehlike mahalleridir.

Thread Size / Diş Ölçüsü	½" NPT (15 mm), ¾" NPT (20mm)
K Factor / K Faktör	K5.6 (80), K8.0 (115)
Bulb / Cam	5 mm, 3 mm
Response / Tepkime	Standard / Standart, Quick / Hızlı
Finishes / Yüzey	White, Chrome or Brass / Beyaz, Krom veya Pirinç
Temperature / Sıcaklık	57°C (135°F), 68°C (155°F), 79°C (175°F), 93°C (200°F), 141°C (286°F)

\* ½" TSE onaylıdır, ¾" için belgelendirme çalışmaları devam etmektedir.



## SPRINKLER TECHNICAL DATA / SPRİNKLER TEKNİK BİLGİLER

Model	Type Tip	K Factor		Thread Size Bağlantı Çapı	Temperature Sıcaklık	Color Renk	Response Time Tepkime Hızı	Max. Working Pressure Maks. Çalışma Basıncı	Min. Working Pressure Min. Çalışma Basıncı
		SI	US						
AR-1111	Upright	80	5,6	½"	57°C / 135°F	Orange / Turuncu	Standard Response Standart Tepkime	12,1 bar / 175 psi	0,5 Bar / 7 psi
AR-1211	Upright	80	5,6	½"	68°C / 155°F	Red / Kırmızı			
AR-1311	Upright	80	5,6	½"	79°C / 175°F	Yellow / Sarı			
AR-1411	Upright	80	5,6	½"	93°C / 200°F	Green / Yeşil			
AR-1511	Upright	80	5,6	½"	141°C / 286°F	Blue / Mavi			
AR-1121	Upright	80	5,6	½"	57°C / 135°F	Orange / Turuncu	Quick Response Hızlı Tepkime		
AR-1221	Upright	80	5,6	½"	68°C / 155°F	Red / Kırmızı			
AR-1321	Upright	80	5,6	½"	79°C / 175°F	Yellow / Sarı			
AR-1421	Upright	80	5,6	½"	93°C / 200°F	Green / Yeşil			
AR-1521	Upright	80	5,6	½"	141°C / 286°F	Blue / Mavi			
AR-2111	Pendent	80	5,6	½"	57°C / 135°F	Orange / Turuncu	Standard Response Standart Tepkime		
AR-2211	Pendent	80	5,6	½"	68°C / 155°F	Red / Kırmızı			
AR-2311	Pendent	80	5,6	½"	79°C / 175°F	Yellow / Sarı			
AR-2411	Pendent	80	5,6	½"	93°C / 200°F	Green / Yeşil			
AR-2511	Pendent	80	5,6	½"	141°C / 286°F	Blue / Mavi			
AR-2121	Pendent	80	5,6	½"	57°C / 135°F	Orange / Turuncu	Quick Response Hızlı Tepkime		
AR-2221	Pendent	80	5,6	½"	68°C / 155°F	Red / Kırmızı			
AR-2321	Pendent	80	5,6	½"	79°C / 175°F	Yellow / Sarı			
AR-2421	Pendent	80	5,6	½"	93°C / 200°F	Green / Yeşil			
AR-2521	Pendent	80	5,6	½"	141°C / 286°F	Blue / Mavi			
AR-3111	Sidewall	80	5,6	½"	57°C / 135°F	Orange / Turuncu	Standard Response Standart Tepkime		
AR-3211	Sidewall	80	5,6	½"	68°C / 155°F	Red / Kırmızı			
AR-3311	Sidewall	80	5,6	½"	79°C / 175°F	Yellow / Sarı			
AR-3411	Sidewall	80	5,6	½"	93°C / 200°F	Green / Yeşil			
AR-3511	Sidewall	80	5,6	½"	141°C / 286°F	Blue / Mavi			
AR-3121	Sidewall	80	5,6	½"	57°C / 135°F	Orange / Turuncu	Quick Response Hızlı Tepkime		
AR-3221	Sidewall	80	5,6	½"	68°C / 155°F	Red / Kırmızı			
AR-3321	Sidewall	80	5,6	½"	79°C / 175°F	Yellow / Sarı			
AR-3421	Sidewall	80	5,6	½"	93°C / 200°F	Green / Yeşil			
AR-3521	Sidewall	80	5,6	½"	141°C / 286°F	Blue / Mavi			
AR-1112	Upright	115	8	¾"	57°C / 135°F	Orange / Turuncu	Standard Response Standart Tepkime		
AR-1212	Upright	115	8	¾"	68°C / 155°F	Red / Kırmızı			
AR-1312	Upright	115	8	¾"	79°C / 175°F	Yellow / Sarı			
AR-1412	Upright	115	8	¾"	93°C / 200°F	Green / Yeşil			
AR-1512	Upright	115	8	¾"	141°C / 286°F	Blue / Mavi			
AR-1122	Upright	115	8	¾"	57°C / 135°F	Orange / Turuncu	Quick Response Hızlı Tepkime		
AR-1222	Upright	115	8	¾"	68°C / 155°F	Red / Kırmızı			
AR-1322	Upright	115	8	¾"	79°C / 175°F	Yellow / Sarı			
AR-1422	Upright	115	8	¾"	93°C / 200°F	Green / Yeşil			
AR-1522	Upright	115	8	¾"	141°C / 286°F	Blue / Mavi			
AR-2112	Pendent	115	8	¾"	57°C / 135°F	Orange / Turuncu	Standard Response Standart Tepkime		
AR-2212	Pendent	115	8	¾"	68°C / 155°F	Red / Kırmızı			
AR-2312	Pendent	115	8	¾"	79°C / 175°F	Yellow / Sarı			
AR-2412	Pendent	115	8	¾"	93°C / 200°F	Green / Yeşil			
AR-2512	Pendent	115	8	¾"	141°C / 286°F	Blue / Mavi			
AR-2122	Pendent	115	8	¾"	57°C / 135°F	Orange / Turuncu	Quick Response Hızlı Tepkime		
AR-2222	Pendent	115	8	¾"	68°C / 155°F	Red / Kırmızı			
AR-2322	Pendent	115	8	¾"	79°C / 175°F	Yellow / Sarı			
AR-2422	Pendent	115	8	¾"	93°C / 200°F	Green / Yeşil			
AR-2522	Pendent	115	8	¾"	141°C / 286°F	Blue / Mavi			
AR-3112	Sidewall	115	8	¾"	57°C / 135°F	Orange / Turuncu	Standard Response Standart Tepkime		
AR-3212	Sidewall	115	8	¾"	68°C / 155°F	Red / Kırmızı			
AR-3312	Sidewall	115	8	¾"	79°C / 175°F	Yellow / Sarı			
AR-3412	Sidewall	115	8	¾"	93°C / 200°F	Green / Yeşil			
AR-3512	Sidewall	115	8	¾"	141°C / 286°F	Blue / Mavi			
AR-3122	Pendent	115	8	¾"	57°C / 135°F	Orange / Turuncu	Quick Response Hızlı Tepkime		
AR-3222	Pendent	115	8	¾"	68°C / 155°F	Red / Kırmızı			
AR-3322	Pendent	115	8	¾"	79°C / 175°F	Yellow / Sarı			
AR-3422	Pendent	115	8	¾"	93°C / 200°F	Green / Yeşil			
AR-3522	Pendent	115	8	¾"	141°C / 286°F	Blue / Mavi			

### ALARM CHECK VALVE / ISLAK ALARM VANASI

Armaş FCV Alarm Check Valve is designed for wet applications where there is no risk of freezing.

Armaş FCV Islak Alarm Vanaları, donma tehlikesi barındırmayan ıslak uygulamalar için tasarlanmıştır.

Dimensions / Çaplar	2½" (65 mm) - 8" (200 mm)
Body / Gövde	Ductile Iron (GGG50) / Sfero Döküm (GGG50)
Pressure Nominal / Anma Basıncı	300 psi / 21 bar
Max. Operating Temp. / Maks. Çalışma Sıcaklığı	80°C
Certificates / Sertifikalar	UL, TSE, CE
Design / Tasarım	UL 193, TS EN 12259-2
Available Connection Types / Mevcut Bağlantı Şekilleri	Flanged / Flanşlı (ISO-ANSI)
*UL listed sizes / UL onaylı çaplar	4", 6" ve 8"



### TEST AND DRAIN VALVE / TEST DRENAJ VANASI

Armaş Test and Drain Valve is a type of ball valve used in fire systems, primarily for testing whether the system is functioning properly. It is installed in necessary zones of the system, from the fire alarm valves to the sprinkler installation.

Armaş Test Drenaj Vanası yangın sistemlerinde özellikle sistemin çalışıp çalışmadığını test etme amaçlı kullanılan bir küresel vana çeşididir. Yangın alarm vanalarından sprinkler tesisatına kadar olan sistem üzerinde gerekli görülen zonlarda montajı yapılmaktadır.

Dimensions / Çaplar	1", 1¼", 1½", 2"
Body / Gövde	Brass / Pirinç
K Factor / K Faktör	K5.6 - K8.0
Pressure Nominal / Anma Basıncı	300 psi / 21 bar
Max. Operating Temp. / Maks. Çalışma Sıcaklığı	80°C
Certificates / Sertifikalar	UL, FM, TSEK
Design / Tasarım	FM 1625, UL258
Thread Design / Diş Standardı	BSP, NPT



### PRESSURE RELIEF VALVE / BASINÇ TAHLİYE (RELIEF) VANASI

UL Listed Armaş '87-UL-QR' model quick pressure relief control valve is designed to protect the network system by quickly discharging pressure fluctuations that occur due to sudden changes in water velocity in fire sprinkler systems and fire pumps into the atmosphere.

UL onaylı Armaş "87-UL-QR" modeli hızlı basınç tahliye kontrol vanası, yangın sprinkler sistemlerinde ve yangın pompalarının sistemde devreye girip çıkması sonucunda, su hızındaki ani değişimler neticesinde meydana gelen basınç dalgalanmalarını otomatik olarak hızlı bir şekilde atmosfere tahliye eden, şebeke sistemini korumak amacıyla dizayn edilmiş bir emniyet kontrol vanasıdır.

Dimensions / Çaplar	2" (50 mm) - 6" (150 mm)
Body / Gövde	Ductile Iron (GGG50) / Sfero Döküm (GGG50)
Pressure Nominal / Anma Basıncı	240 psi / 16 bar
Max. Operating Temp. / Maks. Çalışma Sıcaklığı	80°C
Certificates / Sertifikalar	UL, TSE
Design / Tasarım	UL 1467, EN 1074-5
Mevcut Bağlantı Şekilleri / Available Connection Types	Flanged / Flanşlı
Coating / Boya	Electrostatic Epoxy Powder Epoxy Elektrostatik Toz



## DRY ALARM VALVE / KURU ALARM VANASI

Armaş DCV Dry Alarm Valve is used in dry sprinkler systems to control water flow. It is designed for use in areas with a high risk of freezing, where the ambient temperature may drop below +4°C.

Armaş DCV kuru alarm vanası, kuru sprinkler sisteminde kullanılan ve su akışını kontrol eden alarm vanasıdır. Ortam sıcaklığının +4°C'nin altına düşme ihtimali olan yüksek don riski barındıran mahallerde kullanım amacıyla tasarlanmıştır.

Dimensions / Çaplar	4" (100 mm) - 6" (150 mm)
Body / Gövde	Ductile Iron (GGG50) / Sfero Döküm (GGG50)
Pressure Nominal / Anma Basıncı	300 psi / 21 bar
Max. Operating Temp. / Maks. Çalışma Sıcaklığı	80°C
Certificates / Sertifikalar	TSE
Design / Tasarım	TS EN 12259-3
Available Connection Types / Mevcut Bağlantı Şekilleri	Flanged / Flanşlı (ISO-ANSI)



## BUTTERFLY VALVE WITH SUPERVISORY SWITCH / İZLENEBİLİR KELEBEK VANA



It is a butterfly valve with a supervisory switch, used for separating zones and functioning as a control valve in fire fighting systems.

Zonları birbirinden ayıran ve hatların üzerinde kesme vanası olarak kullanılan bölgesel kontrol vanasıdır.

Dimensions / Çaplar	2" (50 mm) - 8" (200 mm)
Body / Gövde	Ductile Iron (GGG50) / Sfero Döküm (GGG50)
Pressure Nominal / Anma Basıncı	300 psi / 21 bar
Max. Operating Temp. / Maks. Çalışma Sıcaklığı	80°C
Certificates / Sertifikalar	TSEK
Design / Tasarım	TSE K 581
Available Connection Types / Mevcut Bağlantı Şekilleri	Wafer



## OS&Y GATE VALVE / YÜKSELEN MİLLİ SÜRGÜLÜ VANA



OS&Y Gate Valves are a type of gate valve that does not disrupt flow when fully open. The open position can be monitored by the up-and-down movement of the stem, and electrical monitoring can be enabled by attaching a supervisory switch.

Yükselen millî sürgülü vanalar; tam açık konumunda akışı bozmayan, açık konumu milin aşağı yukarı hareketi ile izlenebilen, izleme anahtarı takılarak elektriksel izleme yapılabilen sürgülü vana tipidir.

Dimensions / Çaplar	2" (50 mm) - 8" (200 mm)
Body / Gövde	Ductile Iron (GGG40) / Sfero Döküm (GGG40)
Pressure Nominal / Anma Basıncı	300 psi / 21 bar
Max. Operating Temp. / Maks. Çalışma Sıcaklığı	80°C
Certificates / Sertifikalar	TSE
Design / Tasarım	TS EN 1171
Mevcut Bağlantı Şekilleri / Available Connection Types	Flanged / Flanşlı



### WATERFLOW DETECTOR (FLOW SWITCH) AKIŞ ANAHTARI

Armaş Waterflow Detector (Flow Switch) converts the mechanical effect caused by water flow into an electrical signal when it detects water flow.

Armaş akış anahtarı su akışını tespit ettiğinde su akışının meydana getirdiği mekanik etkiyi elektrik sinyaline dönüştürür.

Dimensions / Çaplar	2" - 8" / Ø50-Ø200
Pressure Nominal / Anma Basıncı	300 psi / 21 bar
Operating Temperature / Çalışma Sıcaklığı	0°C - 68°C (32°F - 154°F)
Flow Sensitivity Range / Debi Hassasiyet Aralığı	15-37.5 l/min (4-10 gpm)
Contact Ratings / Kontakt Değerleri	10(3)125/250V AC, 6A 24/30V DC
Design / Tasarım	TS EN 12259-5
Max. Delay Time / Maks. Geciktirme Süresi	90 sec. / 90 sn.



### PRESSURE SWITCH / BASINÇ ANAHTARI

Armaş APS10 series pressure-operated switches are designed to detect water flow in automatic fire sprinkler systems such as wet pipe systems, dry pipe systems, pre-action, or deluge systems.

Armaş APS10 serisi basınçla çalıştırılan anahtarlar ıslak boru sistemleri, kuru boru sistemleri, pre-action veya deluge sistemleri gibi otomatik yangın sprinkler sistemlerinde su akış durumunun tespiti için tasarlanmıştır.

Sizes / Ölçü	½" (15 mm)
Max. Working Pressure / Maks. Çalışma Basıncı	300 psi / 21 bar
Pressure Adjustment Range / Basınç Ayar Aralığı	4-20 psi
Electrical Ratings / Elektriksel Değerler	125/250 VAC ~ 10.1A, 24 VDC ~ 2A
Fluid / Akışkan	Water / Su

\* Belgelendirme çalışmaları devam etmektedir.



### STRAINER - Y TYPE / PİSLİK TUTUCU - Y TİPİ

Armaş "Y" Strainer is a piece of installation equipment that physically separates dirt, sediment, and various foreign particles that may be present in fluids (cold water, hot water, superheated water, and steam) using its filter, preventing damage to other equipment in the system.

Pislik tutucu, akışkanın (soğuk su, sıcak su, kızgın su ve buhar) içinde bulunabilecek pislik, tortu ve çeşitli yabancı partikülleri, filtresi yardımıyla fiziksel olarak ayırarak sistemdeki diğer ekipmanlara zarar vermesini önleyen tesisat ekipmanıdır.

Dimensions / Çaplar	2" (50 mm) - 16" (400 mm)
Body / Gövde	Ductile Iron (GGG50) / Sfero Döküm (GGG50)
Pressure Nominal / Anma Basıncı	16 bar (230 psi)
Max. Operating Temp. / Maks. Çalışma Sıcaklığı	80°C
Available Connection Types / Mevcut Bağlantı Şekilleri	Flanged / Flanşlı
Coating / Kaplama	Epoxy Electrostatic Powder Epoksi Elektrostatik Toz



## OVERGROUND FIRE HYDRANT YERÜSTÜ YANGIN HİDRANTI




Armex Overground Fire Hydrants feature a stem that controls the hydrant valve, a spring-loaded check valve that acts as an automatic purge, cast parts forming the main body, and hose connection unions.

Armex Yerüstü Yangın Hidrantları; hidrantı kumanda eden milden, otomatik boşaltma vazifesi gören yaylı çekvalften, ana gövdeyi oluşturan döküm parçalardan ve hortum bağlantı rakorlarından meydana gelir.



Dimensions / Çaplar	3" (80 mm) - 4" (100 mm)
Body / Gövde	Cast Iron (GG25) / Pik Döküm (GG25)
Heights / Yükseklikler	145 cm, 175 cm
Connection Dimensions / Bağlantı Boyutları	TS EN 1092-2 (PN 16)
Max. Operating Temp. / Maks. Çalışma Sıcaklığı	80°C
Certificates / Sertifikalar	TSE
Design / Tasarım	TS EN 14384
Available Connection Types / Mevcut Bağlantı Şekilleri	Flanged / Flanşlı

## UNDERGROUND FIRE HYDRANT / YERALTI YANGIN HİDRANTI

Armaş Underground Fire Hydrants feature a stem that controls the hydrant valve, a spring-loaded check valve that acts as an automatic purge, cast parts forming the main body, and hose connection unions.

Armaş Yeraltı Yangın Hidrantları; hidrantı kumanda eden milden, otomatik boşaltma vazifesi gören yaylı çekvalften, ana gövdeyi oluşturan döküm parçalardan ve hortum bağlantı rakorlarından meydana gelir.



Dimensions / Çaplar	3" (80 mm)
Body / Gövde	Cast Iron (GG25) / Pik Döküm (GG25)
Nominal Pressure / Anma Basıncı	PN16
Connection Dimensions / Bağlantı Boyutları	TS 2821/2 DIN 3221
N Piece / N Parçası	DIN 28538
Dimensions / Uzunluklar	1135 mm
Outlet Dimension / Su Alma Çıkışı	Ø75
Hydrant Cover / Hidrant Kapağı	TS 2821/3
Available Connection Types / Mevcut Bağlantı Şekilleri	Flanged / Flanşlı

## CHECK VALVE - SWING TYPE / ÇALPARA ÇEKVALF

Armaş Swing Check Valves allow fluid to pass in the direction of flow while preventing water flow in the opposite direction.

Armaş Çalpara Çekvalfler sıvının akışı yönünde geçmesine izin verirken aksi istikamette su akışını engeller.



Dimensions / Çaplar	2" (50 mm) - 8" (200 mm)
Body / Gövde	Ductile Iron (GGG40) / Sfero Döküm (GGG40)
Nominal Pressure / Anma Basıncı	PN16
Dimensions / Boyutlar	DIN 3202/2-F6
Flange Dimensions / Bağlantı Boyutları	DIN 2501, TS ISO 7005-2
Available Connection Types / Mevcut Bağlantı Şekilleri	Flanged / Flanşlı

## PRE-ACTION VALVES / PRE-ACTION VANALAR

**77PA-EL-MR** **Double Interlock, Electrically Controlled, Manual (Local) Reset**  
Çift Kilitlemeli, Elektrik Kontrollü, Manuel Reset

**77PA-EL-PN-MR** **Double Interlock, Electro-Pneumatic Controlled, Manual (Local) Reset**  
Çift Kilitlemeli, Elektro-Pnömatik Kontrollü, Manuel Reset

## DELUGE VALVES / DELUGE VANALAR

**77DE-EL-MR** **Electrically Controlled - Manual (Local) Reset**  
Elektrik Kontrollü - Manuel Reset

**77DE-EL-RR** **Electrically Controlled - Remote Reset**  
Elektrik Kontrollü - Remote Reset

**77DE-PN-RR** **Pneumatically Controlled**  
Pnömatik Kontrollü

**77DE-PN-MR** **Pneumatically Controlled - Manual (Local) Reset**  
Pnömatik Kontrollü - Manuel Reset

**77DE-EL-HRV** **Electrically or Hydraulically Controlled Anti-Columning**  
Elektrik veya Hidrolik Kontrollü Anti-Columning

**77DE-EL-HRV-MR** **Electrically or Hydraulically Controlled Anti-Columning Manual Reset**  
Elektrik veya Hidrolik Kontrollü Anti-Columning Manuel Reset

**77DE-EL-HRV-PR** **Electrically or Hydraulically Controlled Anti-Columning Pressure Reducing**  
Elektrik veya Hidrolik Kontrollü Anti-Columning Basınç Düşürücü

**77DE-EL-HRV-PR-MR** **Electrically or Hydraulically Controlled Anti-Columning Pressure Reducing Manual Reset**  
Elektrik veya Hidrolik Kontrollü Anti-Columning Basınç Düşürücü Manuel Reset

**77DE-EL-PORV** **Electrically or Pneumatically Controlled**  
Elektrik veya Pnömatik Kontrollü

**77DE-EL-PORV-MR** **Electrically or Pneumatically Controlled Manual Reset**  
Elektrik veya Pnömatik Kontrollü Manuel Reset

**77DE-EL-PORV-PR** **Electrically or Pneumatically Controlled Pressure Reducing**  
Elektrik veya Pnömatik Kontrollü Basınç Düşürücü

**77DE-EL-PORV-PR-MR** **Electrically or Pneumatically Controlled Pressure Reducing Manual Reset**  
Elektrik veya Pnömatik Kontrollü Basınç Düşürücü Manuel Reset

**77DE-HM** **Hydraulically Controlled**  
Hidrolik Kontrollü

**77DE-HM-MR** **Hydraulically Controlled Manual Reset**  
Hidrolik Kontrollü Manuel Reset

**77DE-HRV** **Hydraulically Controlled Anti-Columning**  
Hidrolik Kontrollü Anti-Columning

**77DE-HRV-MR** **Hydraulically Controlled Anti-Columning Manual Reset**  
Hidrolik Kontrollü Anti-Columning Manuel Reset

**77DE-HRV-PR** **Hydraulically Controlled Anti-Columning Pressure Reducing**  
Hidrolik Kontrollü Anti-Columning Basınç Düşürücü

**77DE-HRV-PR-MR** **Hydraulically Controlled Anti-Columning Pressure Reducing Manual Reset**  
Hidrolik Kontrollü Anti-Columning Basınç Düşürücü Manuel Reset

**77DE-PORV-PR** **Pneumatically Controlled Pressure Reducing**  
Pnömatik Kontrollü Basınç Düşürücü

**77DE-PORV-PR-MR** **Pneumatically Controlled Pressure Reducing Manual Reset**  
Pnömatik Kontrollü Basınç Düşürücü Manuel Reset

**77DE-EL-PR** **Electrically Controlled Pressure Reducing Remote Reset**  
Elektrik Kontrollü Basınç Düşürücü Remote Reset

**67DE-EL-AL** **Electrically Controlled (Full Trim Set)**  
Elektrik Kontrollü (Full Trim Set)

**67DE-EL** **Electrically Controlled**  
Elektrik Kontrollü

## PRE-ACTION VALVE, Double Interlock, Electrically Controlled, Manual (Local) Reset

### PRE-ACTION VANA, Çift Kilitlemeli, Elektrik Kontrollü, Manuel Reset



Armaş "77PA-EL-MR" electrically controlled, double interlock pre-action valve, designed for fire protection systems. The pre-action valve, actuated by the pressure of pipeline.

Armaş "77PA-EL-MR" Elektrik Kontrollü, Çift Kilitlemeli Pre-Action Vana, yangın koruma sistemleri için tasarlanmıştır. Pre-Action Vana, hat basıncı ile harekete geçer.

Valve Type / Vana Tipi	Globe Type, Diaphragm Actuated, Disc Closed Globe Tip, Diyafram Aktüatörlü, Klape Kapatmalı
Nominal Diameter / Anma Çapı	Ø50-Ø200 (2"-8")
Body / Gövde	Ductile Iron (GGG50) / Sfero Döküm (GGG50)
Max. Operating Temp. / Maks. Çalışma Sıcaklığı	80°C (176°F)
Max. Operating Pressure / Maks. Çalışma Basıncı	21 bar (300 psi)
Certificates / Sertifikalar	TSE
Design / Tasarım	TS ISO 6182-5
Coating / Kaplama	Electrostatic Epoxy Powder Epoxy Elektrostatik Toz
Flange Standards / Flanş Standartları	ISO or ANSI / ISO veya ANSI



## PRE-ACTION VALVE, Double Interlock, Electro-Pneumatic Controlled, Manual (Local) Reset

### PRE-ACTION VANA, Çift Kilitlemeli, Elektro-Pnömatik Kontrollü, Manuel Reset



Armaş "77PA-EL-PN-MR" electrically and pneumatically controlled, double interlock pre-action valve, designed for fire protection systems. Double interlock, electro-pneumatic pre-action valve actuated by the pressure of pipeline.

Armaş "77PA-EL-PN-MR" Elektro-Pnömatik Kontrollü, Çift Kilitlemeli Pre-Action Vana, yangın koruma sistemleri için tasarlanmıştır. Pre-Action Vana, hat basıncı ile harekete geçer.

Valve Type / Vana Tipi	Globe Type, Diaphragm Actuated, Disc Closed Globe Tip, Diyafram Aktüatörlü, Klape Kapatmalı
Nominal Diameter / Anma Çapı	Ø50-Ø200 (2"-8")
Body / Gövde	Ductile Iron (GGG50) / Sfero Döküm (GGG50)
Max. Operating Temp. / Maks. Çalışma Sıcaklığı	80°C (176°F)
Max. Operating Pressure / Maks. Çalışma Basıncı	21 bar (300 psi)
Certificates / Sertifikalar	TSE
Design / Tasarım	TS ISO 6182-5
Coating / Kaplama	Electrostatic Epoxy Powder Epoxy Elektrostatik Toz
Flange Standards / Flanş Standartları	ISO or ANSI / ISO veya ANSI



## DELUGE VALVE, Electrically Controlled - Manual (Local) Reset

### DELUGE VANA, Elektrik Kontrollü - Manuel Reset



Armaş "77DE-EL-MR" electrically controlled deluge valve, designed for fire protection systems. The deluge valve, actuated by the pressure of pipeline.

Armaş "77DE-EL-MR" Elektrik Kontrollü Deluge Vana, yangın koruma sistemleri için tasarlanmıştır. Deluge vana, hat basıncı ile harekete geçer.

Valve Type / Vana Tipi	Globe Type, Diaphragm Actuated, Disc Closed Globe Tip, Diyafram Aktüatörlü, Klape Kapatmalı
Nominal Diameter / Anma Çapı	Ø50-Ø200 (2"-8")
Body / Gövde	Ductile Iron (GGG50) / Sfero Döküm (GGG50)
Max. Operating Temp. / Maks. Çalışma Sıcaklığı	80°C (176°F)
Max. Operating Pressure / Maks. Çalışma Basıncı	21 bar (300 psi)
Certificates / Sertifikalar	TSE
Design / Tasarım	TS ISO 6182-5
Coating / Kaplama	Electrostatic Epoxy Powder Epoxy Elektrostatik Toz
Flange Standards / Flanş Standartları	ISO or ANSI / ISO veya ANSI

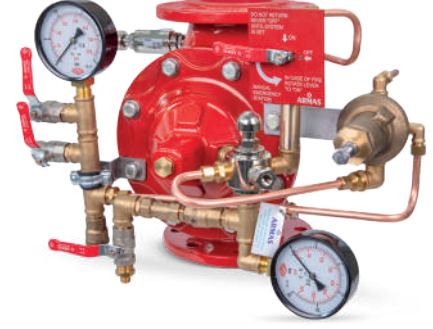


## DELUGE VALVE, Pneumatically Controlled - Manual (Local) Reset DELUGE VANA, Pnömatik Kontrollü - Manuel Reset



Armaş "77DE-PN-MR" pneumatically controlled deluge valve, designed for fire protection systems. The deluge valve, actuated by the pressure of pipeline.

Armaş "77DE-PN-MR" Pnömatik Kontrollü Deluge Vana, yangın koruma sistemleri için tasarlanmıştır. Deluge vana, hat basıncı ile harekete geçer.



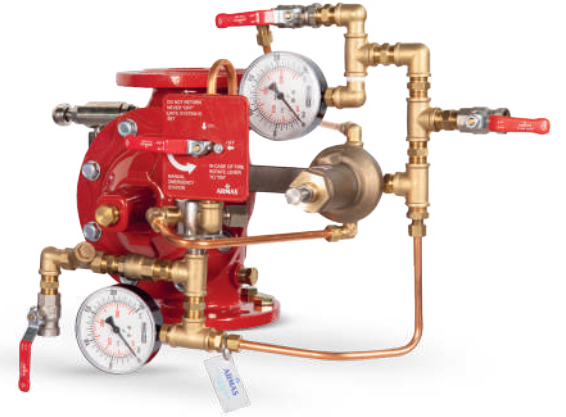
Valve Type / Vana Tipi	Globe Type, Diaphragm Actuated, Disc Closed Globe Tip, Diyafram Aktüatörlü, Klape Kapatmalı
Nominal Diameter / Anma Çapı	Ø50-Ø200 (2"-8")
Body / Gövde	Ductile Iron (GGG50) / Sfero Döküm (GGG50)
Max. Operating Temp. / Maks. Çalışma Sıcaklığı	80°C (176°F)
Max. Operating Pressure / Maks. Çalışma Basıncı	21 bar (300 psi)
Certificates / Sertifikalar	TSE
Design / Tasarım	TS ISO 6182-5
Coating / Kaplama	Electrostatic Epoxy Powder Epoxy Elektrostatik Toz
Flange Standards / Flanş Standartları	ISO or ANSI / ISO veya ANSI

## DELUGE VALVE, Hydraulically Controlled Anti-Columning Manual Reset DELUGE VANA, Hidrolik Kontrollü Anti-Columning Manuel Reset



Armaş "77DE-HRV-MR" is a hydraulically controlled anti-columning deluge valve, a hydraulic line pressure operated valve controlled by a pilot valve.

Armaş "77DE-HRV-MR" hidrolik kontrollü, anti-columning manuel reset deluge vana pilot vana ile kontrol edilen hidrolik hat basıncı ile çalışan bir vanadır.



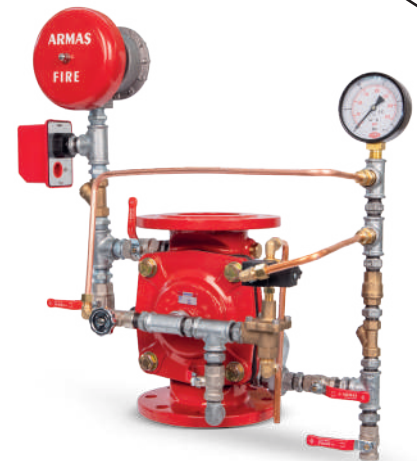
Valve Type / Vana Tipi	Globe Type, Diaphragm Actuated, Disc Closed Globe Tip, Diyafram Aktüatörlü, Klape Kapatmalı
Nominal Diameter / Anma Çapı	Ø50-Ø200 (2"-8")
Body / Gövde	Ductile Iron (GGG50) / Sfero Döküm (GGG50)
Max. Operating Temp. / Maks. Çalışma Sıcaklığı	80°C (176°F)
Max. Operating Pressure / Maks. Çalışma Basıncı	21 bar (300 psi)
Certificates / Sertifikalar	TSE
Design / Tasarım	TS ISO 6182-5
Coating / Kaplama	Electrostatic Epoxy Powder Epoxy Elektrostatik Toz
Flange Standards / Flanş Standartları	ISO or ANSI / ISO veya ANSI

## DELUGE VALVE, Electrically Controlled DELUGE VANA, Elektrik Kontrollü



Armaş "67DE-EL-AL" electrically controlled deluge valve, designed for fire protection systems. The deluge valve, actuated by the pressure of pipeline.

Armaş "67DE-EL-AL" Elektrik Kontrollü Deluge Vanalar, yangın koruma sistemleri için tasarlanmıştır. Deluge vana, hat basıncı ile harekete geçer.



Valve Type / Vana Tipi	Globe Type, Diaphragm Actuated-Closed Globe Tip, Diyafram Aktüatörlü-Kapatmalı
Nominal Diameter / Anma Çapı	Ø50-Ø200 (2"-8")
Body / Gövde	Ductile Iron (GGG40) / Sfero Döküm (GGG40)
Max. Operating Temp. / Maks. Çalışma Sıcaklığı	80°C (176°F)
Max. Operating Pressure / Maks. Çalışma Basıncı	21 bar (300 psi)
Certificates / Sertifikalar	TSE
Design / Tasarım	TS ISO 6182-5
Coating / Kaplama	Electrostatic Epoxy Powder Epoxy Elektrostatik Toz
Flange Standards / Flanş Standartları	ISO or ANSI / ISO veya ANSI

## ARMEX HYDRAULIC CONTROL VALVES

### ARMEX HİDROLİK KONTROL VANALARI




Armex series valves are the direct diaphragm closing automatic hydraulic control valves which work with line pressure. It ensures easy and smooth flow with minimum pressure losses thanks to excellent design of valve body and diaphragm.

Armex serisi, hat basıncı ile çalışan doğrudan diyafram kapatmalı otomatik hidrolik kontrol vanalarıdır. Vana gövdesinin ve diyaframının mükemmel dizaynı sayesinde minimum basınç kaybında, rahat düzgün bir akış sağlar.

MODEL - AX-F



MODEL - AX-T



Body / Gövde	Cast Iron (GG25) / Pisk Döküm(GG25)
Available Sizes / Mevcut Çaplar	1½" (40 mm) - 8" (200 mm)
Available Connection Type / Mevcut Bağlantı Tipleri	Flanged-Threaded / Flanşlı-Dişli
Available Pressure Norms / Mevcut Basınç Sınıfları	PN16
Max. Operating Temperature / Maks. Çalışma Sıcaklığı	80°C
Certificates / Sertifikalar	TSE
Design / Tasarım	TS EN 1074-5

## ALARM CHECK VALVE

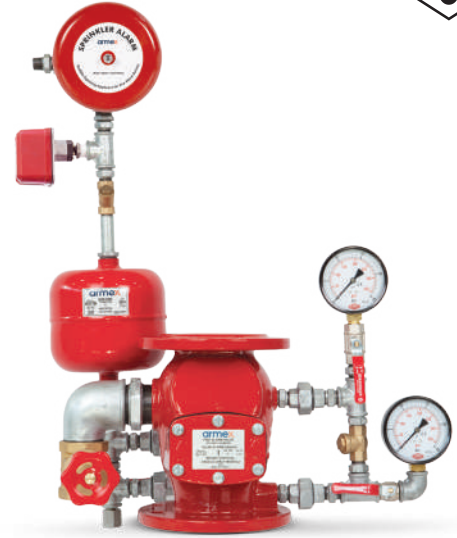
### ISLAK ALARM VANASI




Armex FCV Alarm Check Valve is designed for wet applications where there is no risk of freezing.

Armex FCV Islak Alarm Vanaları, donma tehlikesi barındırmayan ıslak uygulamalar için tasarlanmıştır.

Dimensions / Çaplar	2½" (65 mm) - 8" (200 mm)
Body / Gövde	Ductile Iron (GGG50) / Sfero Döküm (GGG50)
Pressure Nominal / Anma Basıncı	300 psi / 21 bar
Max. Operating Temp. / Maks. Çalışma Sıcaklığı	80°C
Certificates / Sertifikalar	TSE
Design / Tasarım	TS EN 12259-2



## TEST AND DRAIN VALVE

### TEST DRENAJ VANASI




Armex Test and Drain Valve is a type of ball valve used in fire systems, primarily for testing whether the system is functioning properly. It is installed in necessary zones of the system, from the fire alarm valves to the sprinkler installation.

Armex Test Drenaj Vanası yangın sistemlerinde özellikle sistemin çalışıp çalışmadığını test etme amaçlı kullanılan bir küresel vana çeşididir. Yangın alarm vanalarından sprinkler tesisatına kadar olan sistem üzerinde gerekli görülen zonlarda montajı yapılmaktadır.

Dimensions / Çaplar	1", 1¼", 1½", 2"
Body / Gövde	Ductile Iron (GGG40) / Sfero Döküm (GGG40)
K Factor / K Faktör	K5.6 - K8.0
Pressure Nominal / Anma Basıncı	300 psi / 21 bar
Max. Operating Temp. / Maks. Çalışma Sıcaklığı	80°C
Certificates / Sertifikalar	TSEK
Design / Tasarım	TSE K 580
Thread Design / Diş Standardı	BSP, NPT



## 800 SERIES / 800 SERİSİ

Armaş 800 series automatic hydraulic control valves are designed in a 'Y' body model to provide maximum resistance to cavitation while minimizing head loss at high flow rates. The Armaş 800 series automatic hydraulic control valves are double-chamber, diaphragm-actuated, and disc-closed type.

Armaş 800 serisi otomatik hidrolik kontrol vanaları, yüksek akış miktarlarında minimum basınç kaybı altında, kavitasyona karşı maksimum direnç gösterecek biçimde "Y" gövde model tipinde dizayn edilmiştir. Armaş 800 serisi otomatik hidrolik kontrol vanaları, çift hazneli, diyafram aktüatörlü ve klape kapatmalıdır.

Body / Gövde	Ductile Iron (GGG50) / Sfero Döküm (GGG50)
Available Sizes / Mevcut Çaplar	1½" (40 mm) - 16" (400 mm)
Available Connection Type / Mevcut Bağlantı Tipleri	Flanged / Flanslı (ISO-ANSI)
Available Pressure Norms / Mevcut Basınç Sınıfları	PN16 - PN25 - PN40
Max. Operation Temperature / Maks. Çalışma Sıcaklığı	80°C
Certificates / Sertifikalar	TSE
Design / Tasarım	TS EN 1074-5

MODEL 87 (PN16 - PN25)



MODEL 88 (PN40)



## 700 SERIES / 700 SERİSİ

Armaş 700 series automatic hydraulic control valves are designed in a 'Globe' body model to provide maximum resistance to cavitation with low head loss at high flow rates. The Armaş 700 series automatic hydraulic control valves are single-chamber, diaphragm-actuated, and disc-closed type.

Armaş 700 serisi otomatik hidrolik kontrol vanaları, yüksek debilerde düşük basınç kaybı altında kavitasyona karşı maksimum direnç gösterecek şekilde "globe" gövde modelinde tasarlanmıştır. Armaş 700 serisi otomatik hidrolik kontrol vanaları tek hazneli, diyafram aktüatörlü ve klape kapatmalıdır.

Body / Gövde	Ductile Iron (GGG50) / Sfero Döküm (GGG50)
Available Sizes / Mevcut Çaplar	1½" (40 mm) - 8" (200 mm)
Available Connection Type / Mevcut Bağlantı Tipleri	Flanged / Flanslı (ISO-ANSI)
Available Pressure Norms / Mevcut Basınç Sınıfları	PN16 - PN25
Max. Operation Temperature / Maks. Çalışma Sıcaklığı	80°C
Certificates / Sertifikalar	TSE
Design / Tasarım	TS EN 1074-5

MODEL 77



## 600 SERIES / 600 SERİSİ

Armaş 600 series valves are direct diaphragm-closing automatic hydraulic control valves that operate with line pressure. They ensure easy and smooth flow with minimal pressure loss, thanks to the excellent design of the valve body and diaphragm.

Armaş 600 serisi, hat basıncı ile çalışan doğrudan diyafram kapatmalı otomatik hidrolik kontrol vanalarıdır. Vana gövdesinin ve diyaframının mükemmel dizaynı sayesinde minimum basınç kaybında, rahat düzgün bir akış sağlar.

Body / Gövde	Ductile Iron (GGG40) / Sfero Döküm (GGG40)
Available Sizes / Mevcut Çaplar	1½" (40 mm) - 12" (300 mm)
Available Connection Type / Mevcut Bağlantı Tipleri	Threaded, Flanged, Grooved End Flanslı, Dişli, Kaplin Bağlantılı
Available Pressure Norms / Mevcut Basınç Sınıfları	PN10 - PN16 - PN25
Max. Operation Temperature / Maks. Çalışma Sıcaklığı	80°C
Certificates / Sertifikalar	TSE
Design / Tasarım	TS EN 1074-5

MODEL 67



MODEL 66



MODEL 64



MODEL 63



## CONTROL FUNCTIONS / KONTROL FONKSİYONLARI

	Code / Kod	Description / Tanım	800	700	600	500
ON/OFF	M	Manual Control Valve Manuel Hidrolik Kontrol Vanası	.	.	.	.
	EL	Solenoid Control Valve Solenoid Kontrol Vanası	.	.	.	.
	EL/C-3W	Electric Control Valve With Control Device Tek Çıkışlı Kontrol Cihazlı Solenoid Kontrol Vanası				.
	RC	Remote Control Valve Uzaktan Kontrol Vanası	.	.	.	
	EC	Electronically Controlled Valve PLC Kontrollü Vana	.	.	.	
	IRI	Smart Control Valve Akıllı Kontrol Cihazlı Solenoid Vanası			.	.
PRESSURE CONTROL BASINÇ KONTROLÜ	PR	Pressure Reducing Valve Basınç Düşürücü Vana	.	.	.	.
	PR(3W)	Pressure Reducing Valve (3 Way Pilot) Basınç Düşürücü Vana (3 Yollu Pilot)	.	.	.	
	PRD	Proportional Pressure Reducing Valve Oransal Basınç Düşürücü Vana	.			
	PREL	Solenoid Controlled Pressure Reducing Solenoid Kontrollü Basınç Düşürücü Vana	.	.	.	.
	PS	Pressure Sustaining Valve Basınç Sabitleme Vanası	.	.	.	.
	DIF	Differential Pressure Sustaining Valve Diferansiyel Basınç Sabitleme Kontrol Vanası	.	.	.	
	PRPS	Pressure Reducing And Sustaining Valve Basınç Düşürücü ve Sabitleme Vanası	.	.	.	.
SAFETY GÜVENLİK	QR	Quick Pressure Relief Valve Hızlı Basınç Tahliye Vanası	.	.	.	.
	SA	Surge Anticipating Valve Koç Darbesi Önleme Vanası	.	.	.	
	HCV	Hydraulic Check Valve Hidrolik Çekvalf	.	.	.	
	NSC	Non-Slam Check Valve Darbesiz Hidrolik Çekvalf	.			
	PC	Pump Control Valve Pompa Kontrol Vanası	.	.	.	
	DPC	Deep Well Pump Control Valve Derin Kuyu Pompa Kontrol Vanası	.	.	.	
	TSO	Two Stage Open Hydraulic Control Valve Çift Kademeli Açılan Hidrolik Kontrol Vanası	.	.	.	
LEVEL CONTROL SEVİYE KONTROLÜ	ALT	Altitude Control Valve Statik Basınç Kontrollü Seviye Kontrol Vanası	.	.	.	
	ALT-B	Bi-Level Altitude Control Valve Çift Seviyeli Statik Basınç Kontrollü Seviye Kontrol Vanası	.	.	.	
	FL	Modulating Type Float Level Control Valve Flatörlü Seviye Kontrol Vanası	.	.	.	.
	FLEL	Electric Float Level Control Valve Elektrik Flatörlü Seviye Kontrol Vanası	.	.	.	.
	DIFL	Differential Float Level Control Valve Diferansiyel Flatörlü Seviye Kontrol Vanası	.	.	.	
FLOW CONTROL DEBİ KONTROLÜ	FR	Flow Rate Control Valve Debi (Akış) Kontrol Vanası	.	.	.	.
	FRPR	Pressure Reducing And Flow Rate Control Valve Debi (Akış) Kontrol ve Basınç Düşürücü Kontrol Vanası	.	.	.	
	FE	Excessive Flow Shut-Off Valve Aşırı Debide Kapanan Kontrol Vanası	.	.	.	

### RESILIENT SEATED GATE VALVE ELASTOMER YATAKLI SÜRGÜLÜ VANA



Armaş Resilient Seated Gate Valve is opened or closed by moving the wedge upward or downward via a threaded stem mounted in the body. The wedge is rubber-coated, and it is not used for flow rate adjustments or as a check valve.

Gövde içine monte edilen vidalı mil sayesinde sürgü aşağı yukarı hareket ettirilerek vananın açma ve kapama işlemi gerçekleştirilmektedir. Sızdırmazlık, kauçuk kaplanmış sürgü ile sağlanmaktadır.

Dimensions / Çaplar	2" (50 mm) - 12" (300 mm)
Body / Gövde	Ductile Iron (GGG50) / Sfero Döküm (GGG50)
Pressure Nominal / Anma Basıncı	16 bar (230 psi) - 25 bar (360 psi)
Max. Operating Temp. / Maks. Çalışma Sıcaklığı	50°C
Certificates / Sertifikalar	TSE
Available Connection Types / Mevcut Bağlantı Şekilleri	Flanged / Flanşlı
Coating / Kaplama	Epoxy Electrostatic Powder Epoksi Elektrostatik Toz
Certificates / Sertifikalar	TSE
Design / Tasarım	TS EN 1171



### FLANGED BALL VALVES / FLANŞLI KÜRESEL VANALAR



Armaş Ball Valves are designed with a PN16 pressure rating, full bore, flanged, and feature a two-piece construction. They are optimized for safe operation in either fully open or fully closed positions. The internal ball controls the flow with a 90-degree turn, enabling quick and efficient opening and closing operations.

Armaş Küresel vanalar, PN16 basınç sınıfında, tam geçişli, flanşlı ve 2 parçalı bir tasarıma sahiptir. Vana, tamamen açık veya tamamen kapalı konumda güvenli kullanım için optimize edilmiştir. İçerisindeki küre, çeyrek tur dönüşü ile akışı kontrol eder, böylece hızlı ve etkin bir şekilde açma ve kapama işlemleri gerçekleştirilir.

Dimensions / Çaplar	2" (50 mm) - 4" (100 mm)
Pressure Nominal / Anma Basıncı	PN 10-16 Bar
Max. Operating Temp. / Maks. Çalışma Sıcaklığı	100°C
Certificates / Sertifikalar	TSE
Design / Tasarım	TS 3148
Tests / Testler	TS EN 12266-1
Available Connection Types / Mevcut Bağlantı Şekilleri	Flanged / Flanşlı EN 1092-2 (PN16)
Face to Face Dimensions / Alından Alına Boyutlar	TS EN 558 (Seri 14)



### SWING TYPE CHECK VALVE ÇALPARA ÇEKVALF

Armaş Swing check valve allows water to pass in the direction of flow and prevents water flow in the opposite direction. It is designed to close either by its own weight or by a weight mechanism.

Sıvının akışı yönünde geçmesine izin verirken aksi istikamette su akışını engeller. Klape kendi ağırlığıyla veya bir ağırlık mekanizması ile kapanacak şekilde imal edilir.

Dimensions / Çaplar	2" (50 mm) - 6" (150 mm)
Body / Gövde	Ductile Iron (GGG50) / Sfero Döküm (GGG50)
Pressure Nominal / Anma Basıncı	16 bar (230 psi)
Max. Operating Temp. / Maks. Çalışma Sıcaklığı	80°C
Available Connection Types / Mevcut Bağlantı Şekilleri	Flanged / Flanşlı
Coating / Kaplama	Epoxy Electrostatic Powder Epoksi Elektrostatik Toz



## STRAINER - Y TYPE

### PİSLİK TUTUCU - Y TİPİ

Armaş "Y" Strainer is a piece of installation equipment that physically separates dirt, sediment, and various foreign particles that may be present in fluids (cold water, hot water, superheated water, and steam) using its filter, preventing damage to other equipment in the system.

Pislik tutucu, akışkanın (soğuk su,sıcak su,kızgın su ve buhar) içinde bulunabilecek pislik, tortu ve çeşitli yabancı partikülleri, filtresi yardımıyla fiziksel olarak ayıran sistemdeki diğer ekipmanlara zarar vermesini önleyen tesisat ekipmanıdır.



Dimensions / Çaplar	2" (50 mm) - 16" (400 mm)
Body / Gövde	Ductile Iron (GGG50) / Sfero Döküm (GGG50)
Pressure Nominal / Anma Basıncı	16 bar (230 psi)
Max. Operating Temp. / Maks. Çalışma Sıcaklığı	80°C
Available Connection Types / Mevcut Bağlantı Şekilleri	Flanged / Flanşlı
Coating / Kaplama	Epoxy Electrostatic Powder Epoksi Elektrostatik Toz

## MECHANICAL FLOAT VALVE

### MEKANİK FLATÖRLÜ VANA

Armaş Mechanical Float Valve performs opening and closing operations with the help of a float attached to a hinged arm connected to the valve stem. It is used to prevent the water level from falling below the desired value.

Vana mili üzerine bağlanan mafsalı kol şamandıra yardımıyla açma kapama işlemini gerçekleştirmektedir. Su seviyesinin istenilen değer altına düşmemesi amaçlı kullanılmaktadırlar.



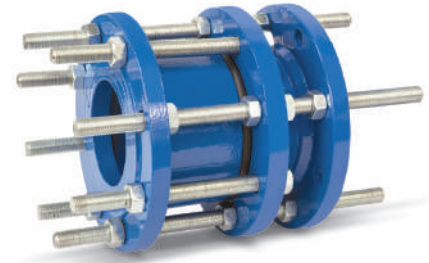
Dimensions / Çaplar	2" (50 mm) - 6" (150 mm)
Body / Gövde	Ductile Iron (GGG50) / Sfero Döküm (GGG50)
Minimum Operating Pressure / Minimum Çalışma Basıncı	0.3 bar (4.5 psi)
Max. Operating Temp. / Maks. Çalışma Sıcaklığı	80°C
Available Connection Types / Mevcut Bağlantı Şekilleri	Flanged / Flanşlı
Coating / Kaplama	Epoxy Coating or Industrial Painting Epoksi veya Endüstriyel Boya

## DISMANTLING JOINT

### DEMONTAJ PARÇASI

Armaş Dismantling Piece is a component that facilitates the installation and removal of valves. During installation and dismantling, the necessary working space is created by shortening the length of the dismantling piece.

Demontaj parçası vanaların montaj ve demontajında kolaylık sağlayan ekipmanlardır. Montaj ve demontaj sırasında, demontaj parçasının boyu kısalarak gerekli çalışma alanı yaratılır.



Dimensions / Çaplar	4" (100 mm) - 20" (500 mm)
Body / Gövde	Ductile Iron (GGG50) / Sfero Döküm (GGG50)
Pressure Nominal / Anma Basıncı	16 bar (230 psi)
Max. Operating Temp. / Maks. Çalışma Sıcaklığı	80°C
Available Connection Types / Mevcut Bağlantı Şekilleri	Flanged / Flanşlı
Coating / Kaplama	Epoxy Electrostatic Powder Epoksi Elektrostatik Toz

## AAV - AIR COMBINATION VALVES / KOMBİNE VANTUZLAR

Armaş AAV Series Automatic Air Release Valves operate with line pressure. These valves vent air during filling, prevent vacuum formation by allowing air into the system during emptying, and release accumulated air during active operation automatically with the help of pressure.

Armaş AAV Serisi Kombine Vantuzlar, hat basıncı ile çalışan hava vanalarıdır. Dolum esnasında tesisatlardaki havanın atılmasını, boşaltım esnasında tesisata hava alarak vakumun engellenmesini, aktif çalışma sırasında tesisatta biriken havanın basınç yardımıyla tahliyesini sağlayan ve otomatik olarak çalışan hava vanalarıdır.

Body / Gövde	Ductile Iron (GGG50) / Sfero Döküm (GGG50)
Available Sizes / Mevcut Çaplar	2" (50 mm) - 8" (200 mm)
AAV3	Triple Function / Üç Fonksiyonlu
AAV4	Quadruple Function (Surge Arrester) Dört Fonksiyonlu (Darbe Önlemeli)
Available Connection Type / Mevcut Bağlantı Tipleri	Flanged / Flanşlı (ISO-ANSI)
Available Pressure Norms / Mevcut Basınç Sınıfları	PN16 - PN25
Max. Operation Temperature / Maks. Çalışma Basıncı	80°C



## AIR RELEASE VALVES / TEK - ÇİFT KÜRELİ VANTUZLAR

Armaş Single and Double Air Valves ensure that air in the pipeline is automatically evacuated when the pipe is filled with water. Air is quickly released to prevent back pressure and avoid negatively affecting the flow.

Boru hattı su ile doldurulduğunda boruda bulunan havanın otomatik olarak atılmasını sağlar. Hava, suyun geriye basınç yaparak akışı olumsuz yönde etkilememesi için hızlı bir şekilde tahliye edilir.

Body / Gövde	Ductile Iron (GGG50) / Sfero Döküm (GGG50)
Available Sizes / Mevcut Çaplar	2" (50 mm) - 8" (200 mm)
Available Connection Type / Mevcut Bağlantı Tipleri	Flanged / Flanşlı (ISO-ANSI)
Available Pressure Norms / Mevcut Basınç Sınıfları	PN16
Max. Operation Temperature / Maks. Çalışma Sıcaklığı	80°C



## PLASTIC AIR VALVES / PLASTİK VANTUZLAR

Armaş Plastic Air Valves are designed for the efficient discharge of large air volumes from small water network systems, filters, containers, and other devices where trapped air may impair the system's operation.

Armaş Plastik Vantuzlar, damla sulama sistemlerinde, filtre sistemlerinde vb. uygulamalarda kullanılmak üzere sıkışmış havanın sistemin çalışmasını olumsuz etkileyebileceği durumlarda, yüksek miktarda hava tahliyesinin verimli bir şekilde sağlanması için tasarlanmıştır.

Body / Gövde	Polyamide / Polyamid
Available Sizes / Mevcut Çaplar	1/2" - 3/4" - 1" - 2"
Available Connection Type / Mevcut Bağlantı Tipleri	Threaded / Dişli (BSP - NPT)
Max. Operation Pressure / Maks. Çalışma Basıncı	10 Bar - 145 PSI



## 600 SERIES - ARMEX SERIES / 600 SERİSİ - ARMEX SERİSİ

Armaş 600 series and Armex series valves are direct diaphragm-closing automatic hydraulic control valves that operate with line pressure. They ensure easy and smooth flow with minimal pressure loss, thanks to the excellent design of the valve body and diaphragm.

Armaş 600 ve Armex serisi, hat basıncı ile çalışan doğrudan diyafram kapatmalı otomatik hidrolik kontrol vanalarıdır. Vana gövdesinin ve diyaframının mükemmel dizaynı sayesinde minimum basınç kaybında, rahat düzgün bir akış sağlar.



Body / Gövde	Ductile Iron (GGG40) - Cast Iron (GG25) Sfero Döküm (GGG40) - Pk Döküm (GG25)
Available Sizes / Mevcut Çaplar	1½" (40 mm) - 6" (150 mm)
Available Connection Type / Mevcut Bağlantı Tipleri	Threaded, Flanged, Grooved End Flanşlı, Dişli, Kaplin Bağlantılı
Available Pressure Norms / Mevcut Basınç Sınıfları	PN10
Certificates / Sertifikalar	TSE
Design / Tasarım	TS EN 1074-5

MODEL 67



MODEL ARMEX



MODEL 66



MODEL 64



MODEL 63



## 500 SERIES / 500 SERİSİ

Armaş 500 series plastic control valves are direct diaphragm-closing automatic hydraulic control valves that operate with line pressure. They ensure easy and smooth flow with minimal pressure loss, thanks to the excellent design of the valve body and diaphragm.

Armaş 500 serisi, hat basıncı ile çalışan doğrudan diyafram kapatmalı otomatik hidrolik kontrol vanalarıdır. Vana gövdesinin ve diyaframının mükemmel dizaynı sayesinde minimum basınç kaybında, rahat düzgün bir akış sağlar.



Body / Gövde	Polyamide / Polyamid
Available Sizes / Mevcut Çaplar	1½" (40 mm) - 4" (100 mm)
Available Connection Type / Mevcut Bağlantı Tipleri	Threaded (BSP - NPT), Flanged Dişli (BSP - NPT), Flanşlı
Max. Operation Pressure / Maks. Çalışma Basıncı	10 Bar - 145 PSI
Certificates / Sertifikalar	TSE
Design / Tasarım	TS EN 1074-5

MODEL 57



(4")

MODEL 55



(4")



(1½"-3")

## BACK FLUSHING VALVES / TERS YIKAMA VANALARI

Armaş Back-flushing Control Valves are 3-way control valves operated by line pressure or external pneumatic pressure. The valve operates in both filtration and back-flushing modes in coordination with the filter elements in the system.

Ters yıkama kontrol vanaları, filtrasyon sistemlerinde hat basıncı veya harici bir pnömatik basınç ile çalışan 3 yollu kontrol vanalarıdır. Vana sistemdeki filtre elemanlarıyla koordineli olarak filtrasyon ve ters yıkama modunda çalışır.

Body / Gövde	Ductile Iron (GGG40) / Sfero Döküm (GGG40)
Available Sizes / Mevcut Çaplar	2" (50 mm) - 4" (100 mm)
Available Connection Type / Mevcut Bağlantı Tipleri	Threaded (BSP - NPT), Flanged, Grooved End Flanşlı, Dişli, Kaplin Bağlantılı
Max. Operation Pressure / Maks. Çalışma Basıncı	10 Bar - 145 PSI

MODEL 38



MODEL 21



MODEL 27



MODEL 28



MODEL 37



## AUTOFLUSH® AUTOMATIC SCREEN FILTERS

### AUTOFLUSH® OTOMATİK ELEK FİLTRELER

AutoFlush® Automatic Screen Filter is the ideal solution for agricultural and municipal filtration due to its large filtration area, reliable operating mechanism, and simple structure. The AutoFlush® Automatic Screen Filter operates based on differential pressure and cleans itself automatically without external intervention.

Geniş filtreleme yüzey alanı, güvenilir bir işletim mekanizması ve basit yapısı ile AutoFlush® serileri hiçbir güç kaynağına ihtiyaç duymadan zirai ve belediye filtreleme sistemleri için ideal bir çözümdür. Basınç farkına göre çalışan AutoFlush® hiçbir müdahaleye gerek duymadan kendi kendini otomatik olarak temizler.

Body / Gövde	Polyester Coated Carbon Steel Polyester Kaplı Karbon Çelik
Available Sizes / Mevcut Çaplar	2" (50 mm) - 10" (250 mm)
Flow Capacities / Akış Kapasiteleri	25 m <sup>3</sup> /h - 400 m <sup>3</sup> /h
Available Connection Type / Mevcut Bağlantı Tipleri	Flanged / Flanşlı (ISO-ANSI)
Max. Operation Pressure / Maks. Çalışma Basıncı	8 bar (116 PSI)
Min. Operation Pressure / Min. Çalışma Basıncı	2.5 bar (36 PSI)
Filtration Degree / Filtrasyon Derecesi	130 micron (120 mesh)

VE Series



**Electric Activated**  
Elektrik Aktivasyonlu  
2" - 4"

VH Series



**Hydraulic Operated**  
Hidrolik Kontrollü  
2" - 4"

HE Series



**Electric Activated**  
Elektrik Aktivasyonlu  
4" - 10"

HH Series



**Hydraulic Operated**  
Hidrolik Kontrollü  
4" - 10"

## AUTOFLUSH® AUTOMATIC DISC FILTER SYSTEMS

### AUTOFLUSH® OTOMATİK DİSK FİLTRE SİSTEMLERİ

The backwash control valves, connected in parallel to the manifold collector system, which adjust the filtration and backwash positions of AutoFlush® fully automatic disc filters, are programmed by the differential pressure sensor (DP) and the timer-based control device.

Manifold kolektör sistemine paralel olarak bağlanan AutoFlush® tam otomatik disk filtrelerin filtrasyon ve ters yıkama konumlarını ayarlayan ters yıkama kontrol vanaları, diferansiyel basınç sensörü (DP) ve zamansal olarak kontrol cihazı tarafından programlanır.

Disc Filter Body / Disk Filtre Gövdesi	Polyamide / Polyamid
Available Sizes / Akış Kapasiteleri	50 m <sup>3</sup> /h - 200 m <sup>3</sup> /h
Flow Capacities / Mevcut Bağlantı Tipleri	Threaded (BSP - NPT), Flanged, Grooved End Dişli (BSP - NPT), Flanşlı, Kaplin Bağlantılı
Available Connection Type / Maks. Çalışma Basıncı	8 bar (116 PSI)
Max. Operation Pressure / Min. Çalışma Basıncı	1 bar (14.5 PSI)
Filtration Degree / Filtrasyon Derecesi	● 100 micron ● 130 micron ● 200 micron

**1 BAR** BACK FLUSHING PRESSURE  
TERS YIKAMA BASINCI



ADF Series

## AUTOFLUSH® AUTOMATIC DISC FILTERS

### AUTOFLUSH® OTOMATİK DİSK FİLTRELER

**1 BAR** BACK FLUSHING PRESSURE  
TERS YIKAMA BASINCI

AutoFlush® Fully Automated Plastic Disc Filter is constructed by assembling multiple small synthetic discs made from polypropylene material onto the filter body with a telescopic structure. A class patent was registered by the European Patent Institute due to its back-flushing pressure of 1 bar.

AutoFlush® Tam Otomatik Plastik Disk Filtre, polipropilen malzemeden imal edilmiş birçok ince sentetik diskin teleskopik yapıdaki filtre omurgası üzerine dizilmesiyle meydana gelmiştir. AutoFlush® Tam Otomatik Plastik Disk Filtrenin diğer filtrelere göre en büyük avantajı, tıkağında kendini otomatik olarak 1 bar basınçta yıkayıp temizleyebilmesidir.



**European Patent Office**  
Patented by  
Taraftından patentlidir.

Body / Gövde	Polyamide / Polyamid
Available Sizes / Mevcut Çaplar	3" (80 mm)
Flow Capacities / Mevcut Bağlantı Tipleri	Grooved End / Kaplin Bağlantılı
Available Connection Type / Maks. Çalışma Basıncı	8 bar (116 PSI)
Max. Operation Pressure / Min. Çalışma Basıncı	1 bar (14.5 PSI)
Filtration Degree / Filtrasyon Derecesi	● 100 micron ● 130 micron ● 200 micron

## MANUAL DISC-SCREEN FILTERS

### MANUEL DİSK-ELEK FİLTRELER

Armaş Manual Plastic Disc Filters are designed to provide deep filtration through the precise arrangement of multiple disc sheets made from nylon-reinforced polypropylene material on a filter body.

Armaş Disk Filtreler, naylon takviyeli polipropilen malzemeden üretilen birçok diskin bir filtre gövdesi üzerine dizilmesi sonucu derin filtrasyon sağlayacak şekilde tasarlanmıştır.



Body / Gövde	Polyamide / Polyamid
Available Sizes / Mevcut Çaplar	2" (50 mm) - 4" (100mm)
Flow Capacities / Mevcut Bağlantı Tipleri	Threaded (BSP - NPT), Grooved End Dişli (BSP - NPT), Kaplin Bağlantılı
Available Connection Type / Maks. Çalışma Basıncı	8 bar (116 PSI)
Filtration Degree / Filtrasyon Derecesi	130 micron (120 mesh)

## MINI DISC-SCREEN FILTERS

### MINİ DİSK-ELEK FİLTRELER

Armaş Manual Plastic Mini Disc and Screen Filters are designed to provide deep filtration for lower flow applications. They are manufactured from high-quality plastic, ensuring easy handling, high resistance, and durability.

Armaş Mini Elek-Disk Filtreleri derin filtrasyon sağlamak için tasarlanmıştır. Yüksek kaliteli plastikten imal edilmesi kolay kullanım, yüksek mukavemet ve dayanıklılık sağlar.



Body / Gövde	Polyamide / Polyamid
Available Sizes / Mevcut Çaplar	¾"- 1"- 1¼"- 1½"- 2"
Flow Capacities / Mevcut Bağlantı Tipleri	Threaded (BSP - NPT) / Dişli (BSP - NPT)
Available Connection Type / Maks. Çalışma Basıncı	8 bar (116 PSI)
Filtration Degree / Filtrasyon Derecesi	130 micron (120 mesh)

### GRAVEL (SAND-MEDIA) FILTERS GRAVEL (KUM-ÇAKIL) FİLTRELERİ

Armaş Gravel (Sand-Media) Filters are designed for the filtration of river, lake, and pool waters, as well as waters containing organic matter such as algae and lichen. These media filters have a filtration rate of over 15 m/h, enabling rapid filtration.

Irmak, göl, havuz sularını ve içinde yosun, alg gibi organik madde içeren suların filtrasyonunu da kullanılmak üzere dizayn edilmiş, medya filtrelerin filtreleme hızları 15m/h den fazla olup, hızlı filtrasyon gerçekleştiren filtrelerdir.

Body / Gövde	Polyester Coated Carbon Steel Polyester Kaplı Karbon Çelik
Available In / Out Sizes / Mevcut Giriş/Çıkış Çapları	2" (50 mm) - 4" (100mm)
Available Tank Sizes / Mevcut Tank Çapları	20" (500 mm) - 48" (1200 mm)
Available Connection Type / Mevcut Bağlantı Tipleri	Threaded (BSP - NPT), Flanged, Grooved End Dişli (BSP - NPT), Flanşlı, Kaplin Bağlantılı
Max. Operation Pressure / Maks. Çalışma Basıncı	8 bar (116 PSI)
Sand / Kum	Basalt or Quartz / Bazalt veya Kuvars



### GRAVEL (SAND-MEDIA) FILTER SYSTEMS GRAVEL (KUM-ÇAKIL) FİLTRE SİSTEMLERİ

Armaş A10 Series Gravel Filter Systems are designed based on the water flow rate to be filtered and can be configured as single or modular units. They are engineered to perform manual or fully automatic backwashing, depending on the application.

Armaş A10 Serisi Gravel filtreleri, uygulamada filtre edilecek su debisine göre, tekli ve modüler olarak manuel veya tam otomatik ters yıkama işlemini gerçekleştirebilecek biçimde projelendirilir.

Body / Gövde	Polyester Coated Carbon Steel Polyester Kaplı Karbon Çelik
Available Flow Capacities / Mevcut Akış Kapasiteleri	24 m <sup>3</sup> /h - 576 m <sup>3</sup> /h
System Connection Type / Sistem Bağlantı Tipleri	Threaded (BSP - NPT), Flanged, Grooved End Dişli (BSP - NPT), Flanşlı, Kaplin Bağlantılı
Max. Operation Pressure / Maks. Çalışma Basıncı	8 bar (116 PSI)



### DOUBLE CHAMBER GRAVEL (MEDIA) FILTERS DOUBLE GRAVEL (KUM-ÇAKIL) FİLTRESİ

Armaş Double Chamber Gravel (Sand-Media) Filters have a dual-chamber design and, thanks to their compact structure, they occupy minimal space on your property. They are designed for the filtration of river, lake, and pool waters, as well as waters containing organic matter such as algae and lichen.

Irmak, göl, havuz sularını ve içinde yosun, alg gibi organik madde içeren suların filtrasyonunu da kullanılmak üzere dizayn edilmiş, medya filtrelerin filtreleme hızları 15 m/h den fazla olup, hızlı filtrasyon gerçekleştiren filtrelerdir.

Body / Gövde	Polyester Coated Carbon Steel Polyester Kaplı Karbon Çelik
Available In / Out Sizes / Mevcut Giriş/Çıkış Çapları	2" (50 mm) - 6" (150mm)
Available Tank Sizes / Mevcut Tank Çapları	20" (500 mm) - 48" (1200 mm)
Available Connection Type / Mevcut Bağlantı Tipleri	Threaded (BSP - NPT), Flanged, Grooved End Dişli (BSP - NPT), Flanşlı, Kaplin Bağlantılı
Max. Operation Pressure / Maks. Çalışma Basıncı	8 bar (116 PSI)



## HYDROCYCLONE (SAND SEPARATOR)

### HİDROSİKLOKON (KUM SEPERATÖRÜ)

Armaş Hydrocyclones are designed in a simple structure for the filtration of well water or water containing sand, gravel, and other particles heavier than water.

Armaş Hidrosiklonlar, kuyu suyu veya içerisinde kum, çakıl ve sudan daha ağır partikül bulunduran suların filtrasyonun da kullanılmak üzere basit bir yapıda dizayn edilmiştir.

Body / Gövde	Polyester Coated Carbon Steel Polyester Kaplı Karbon Çelik
Available In / Out Sizes / Mevcut Giriş/Çıkış Çapları	2" (50 mm) - 8" (200mm)
Available Connection Type / Mevcut Bağlantı Tipleri	Threaded (BSP - NPT), Flanged, Grooved End Dişli (BSP - NPT), Flanşlı, Kaplin Bağlantılı
Max. Operation Pressure / Maks. Çalışma Basıncı	8 bar (116 PSI)



## SAND SEPARATOR - ANGLE TYPE

### AÇILI KUM SEPERATÖRÜ

Armaş Angle Type Sand Separators are designed with an angled structure for the filtration of well water or water sources containing sand, gravel, and other particles heavier than water.

Armaş Açılı kum seperatörleri, kuyu suyu veya içerisinde kum, çakıl ve sudan daha ağır partikül bulunduran su kaynaklarının filtrasyonunda kullanılmak üzere basit bir yapıda dizayn edilmiştir.

Body / Gövde	Polyester Coated Carbon Steel Polyester Kaplı Karbon Çelik
Available In / Out Sizes / Mevcut Giriş/Çıkış Çapları	3" (80 mm) - 6" (150mm)
Available Connection Type / Mevcut Bağlantı Tipleri	Threaded (BSP - NPT), Flanged, Grooved End Dişli (BSP - NPT), Flanşlı, Kaplin Bağlantılı
Max. Operation Pressure / Maks. Çalışma Basıncı	8 bar (116 PSI)



## GRAVEL (SAND - MEDIA) FILTER W/BYPASS

### BYPASSLI GRAVEL (KUM-ÇAKIL) FİLTRE

Armaş Bypass type Gravel (Sand-Media) Filters are designed for the filtration of river, lake, and pool waters, as well as waters containing organic matter such as algae and lichen. These media filters have a filtration rate of over 15 m/h, enabling rapid filtration.

İrmak, göl, havuz sularını ve içinde yosun, alg gibi organik madde içeren suların filtrasyonun da kullanılmak üzere dizayn edilmiş, medya filtrelerin filtreleme hızları 15m/h den fazla olup, hızlı filtrasyon gerçekleştiren filtrelerdir.

Body / Gövde	Polyester Coated Carbon Steel Polyester Kaplı Karbon Çelik
Available In / Out Sizes / Mevcut Giriş/Çıkış Çapları	2" (50 mm) - 4" (100 mm)
Available Tank Sizes / Mevcut Tank Çapları	20" (500 mm) - 30" (750 mm)
Available Connection Type / Mevcut Bağlantı Tipleri	Threaded (BSP - NPT), Flanged, Grooved End Dişli (BSP - NPT), Flanşlı, Kaplin Bağlantılı
Max. Operation Pressure / Maks. Çalışma Basıncı	8 bar (116 PSI)
Sand / Kum	Basalt or Quartz / Bazalt veya Kuvars



## SUCTION FILTERS

### EMİŞ FİLTRESİ

Armaş Suction Filter is designed to protect the pump from foreign materials. It is generally recommended for use in water sources containing algae, debris, sand, and other heavy waste. It is connected to the pump's inlet (suction line) and submerged into the water source (such as rivers, lakes, reservoirs, etc.).

Emiş filtresi, pompanın yabancı maddelerden korunması için tasarlanmış bir filtredir. Genel olarak; yosun, çöp, kum ve diğer ağır atıkların bulunduğu su kaynakları için kullanılması önerilir. Pompa girişine bağlanır (emiş hattına) ve su kaynağının içine bırakılır (nehir, göl, rezervuar v.b.)

Body / Gövde	Polyester Coated Carbon Steel Polyester Kaplı Karbon Çelik
Available In / Out Sizes / Mevcut Giriş/Çıkış Çapları	4" (100 mm) - 12" (300 mm)
Available Connection Type / Mevcut Bağlantı Tipleri	Flanged / Flanşlı
Max. Operation Pressure / Maks. Çalışma Basıncı	8 bar (116 PSI)
Filtration Degree / Filtrasyon Derecesi	5000 micron



## METAL SCREEN - DISC FILTERS

### METAL ELEK - DİSK FİLTRELER

Armaş 3000 series disc filters are designed to provide deep filtration by stacking multiple disc sheets made from nylon-reinforced polypropylene material on a spine. Armaş 3000 series screen filters are manufactured in two different body types-angled and horizontal-depending on the application.

Armaş 3000 serisi disk filtreleri, içinde bulunan naylon takviyeli polipropilen malzemeden imal edilmiş birçok disk yaprağın, bir omurga üzerinde üst üste dizilmesi sonucunda derinlemesine filtrasyon gerçekleştirmek için dizayn edilmişlerdir. Armaş 3000 serisi elek filtreler değişik uygulamalara göre açılı ve yatay tip olmak üzere iki farklı gövde tipinde imal edilirler.

Body / Gövde	Polyester Coated Carbon Steel Polyester Kaplı Karbon Çelik
Available In / Out Sizes / Mevcut Giriş/Çıkış Çapları	2" (50 mm) - 8" (200 mm)
Available Connection Type / Mevcut Bağlantı Tipleri	Threaded (BSP - NPT), Flanged, Grooved End Dişli (BSP - NPT), Flanşlı, Kaplin Bağlantılı
Max. Operation Pressure / Maks. Çalışma Basıncı	8 bar (116 PSI)
Filtration Degree / Filtrasyon Derecesi	130 micron (120 mesh)



## FERTILIZER TANK

### GÜBRE TANKI

Armaş fertilizer tanks are developed for drip and sprinkler irrigation systems to apply chemical fertilizers or pesticides directly to the plant's root zone along with the irrigation water.

Armaş gübre tankları damlama ve yağmurlama sulama sistemlerinde sulama suyu ile birlikte, bitkinin kök bölgesine doğrudan kimyasal gübre veya ilaç uygulamaları için geliştirilmiştir.

Body / Gövde	Polyester Coated Carbon Steel Polyester Kaplı Karbon Çelik
Available Models / Mevcut Modeller	Yatay - Dikey / Horizontal - Vertical
Available Capacities / Mevcut Kapasiteler	60 lt - 400 lt
Max. Operation Pressure / Maks. Çalışma Basıncı	8 bar (116 PSI)







📍 Büyükkayacık OSB Mah. 506 No.lu Sok.  
No:12, 42160 Selçuklu - Konya, TÜRKİYE

☎ T: +90 332 251 74 15 (Pbx)  
F: +90 332 251 74 17

✉ info@armas.com.tr

atlikarimca.net



Discover the potential  
Gücünü ve Potansiyelini Keşfet

v1.011024